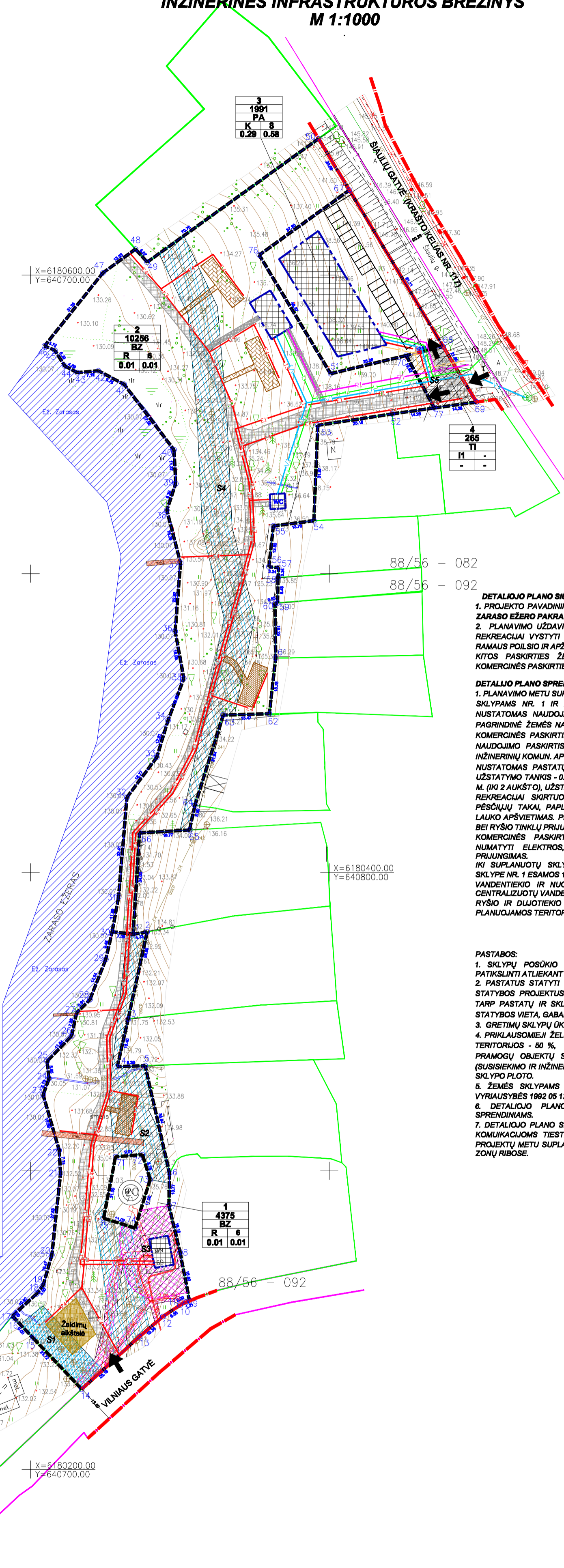
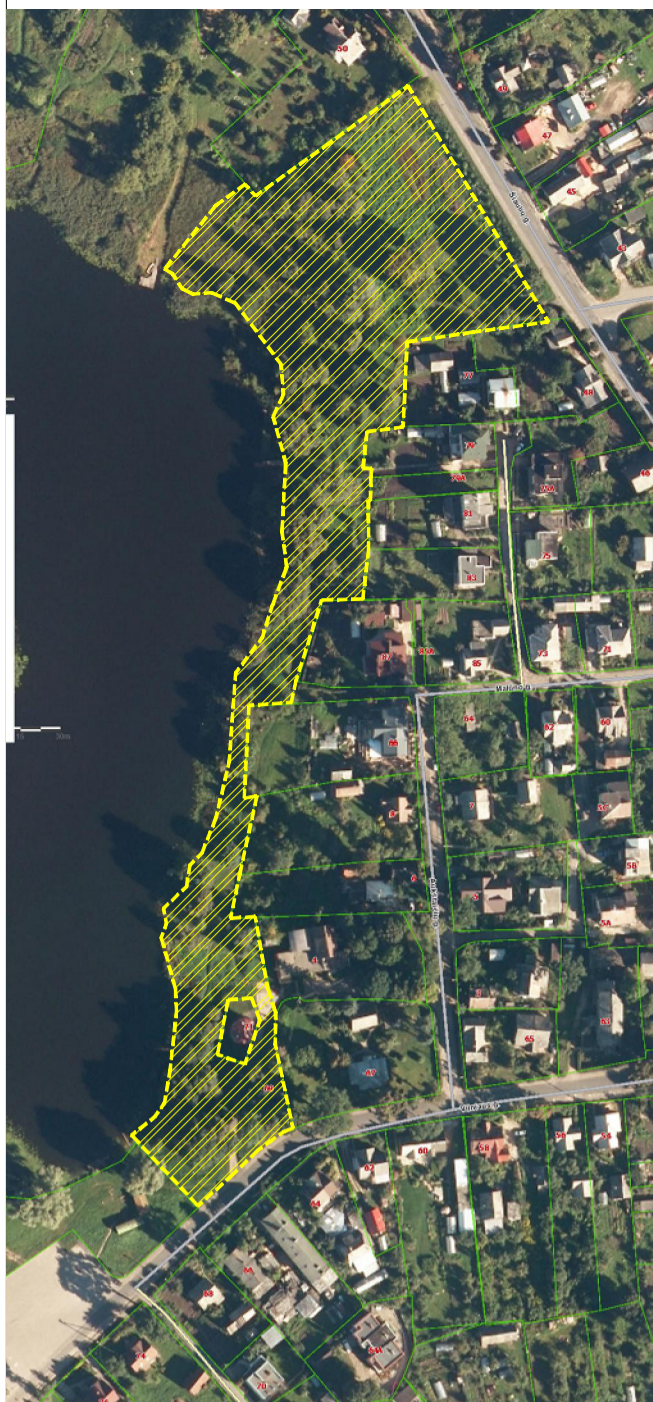


REKREACIJAI PATRAUKLIOS TERITORIJOS, ESANČIOS PRIE ŠIAURINĖS ZARASO EŽERO PAKRANTĖS, ZARASŲ MIESTE, SUTVARKYMO, DETALOJO PLANO INŽINERINĖS INFRASTRUKTŪROS BRĖŽINYS M 1:1000



TVARK., NAUD. REŽIMAS / UŽSTAT. REGL.	
1	PLANUOJAMO SKLYPO ŽYMUO PLANE
4375	PLANUOJAMO SKLYPO PLOTAS KV. M.
BZ	TERITORIJOS NAUDOJIMO TIPAS
1	1- SKLYPO NAUDOJIMO BŪDAS
2	2- MAKSIM. UŽSTATYMO AUKŠTIS METRAIS
3	3- MAKSIM. UŽSTATYMO TANKIS
4	4- MAKSIM. UŽSTATYMO INTENSIVUMAS
ESAMŲ ĮREGISTRUOTŲ SKLYPŲ RIBOS	
ĮREGISTRUOTŲ GATVIŲ SKLYPŲ RIBOS	
PLANUOJAMO SKLYPORIBA	
STATYBOS RIBA	
GATVĖS RAUDONOSIOS LINDIOS	
ESAMO UŽSTATYMO ZONA	
PLANUOJAMO UŽSTATYMO ZONA	
DVIIRAČIŲ IR PĖSČIŲ TAKAS	
POILSIO AIŠTELĖS AR PAVĖSINĖS	
ŽAIDIMŲ AIŠTELĖ	
VAŽIUOJAMOJI DALIS	
ĮVAŽAVIMAS Į/ISVAŽAVIMAS IŠ SKLYPO	
SERVITUTAI	
INŽINERINIAI TINKLAI	
PLANUOJAMO VANDENTIEKIO VIETA	
PLANUOJAMŲ BUITINIŲ NUOTEKŲ TINKLO VIETA	
PLANUOJAMO DUDOTIEKIO VIETA	
PLANUOJAMO RYŠIO KABELIO VIETA	
PLANUOJAMO 0,4KV ELEKTROS KABELIO VIETA	
PLANUOJAMO LAIKO APŠVIETIMO VIETA	
ESAMŲ NUOTEKŲ TINKLŲ APSAUGOS ZONOS	
ESAMŲ ELEKTROS TINKLŲ APSAUGOS ZONA	
TRANSFORMATORINĖS SANITARINĖ APSAUGOS ZONA	

DETALIOJO PLANO SIŪLOMI SPRENDINIAI:

1. PROJEKTO PAVADINIMAS - REKREACIJAI PATRAUKLIOS TERITORIJOS, ESANČIOS PRIE ŠIAURINĖS ZARASO EŽERO PAKRANTĖS, ZARASŲ MIESTE, SUTVARKYMO, DETALUSIS PLANAS.
2. PLANAVIMO UŽDAVINIAI - SUFORMUOTI LAISVOJE VALSTYBINĖJE ŽEMĖJE, NUMATANT ĮRENGTI REKREACIJAI VYSTYTI REIKALINGA APTARNAVIMO INFRASTRUKTŪRĄ (PĖSČIŲŲ - DVIIRAČIŲ TAKAI, RAMAUS POILSIO IR APŽVALGOS AIKŠTELĖS, PASLAUGŲ, PREKYBOS IR PRAMOGŲ OBJEKTAI); KITOS PASKIRTIES ŽEMĖS SKLYPUS, NAUDOJIMO BŪDAS - REKREACINĖS TERITORIJOS IR KOMERCINĖS PASKIRTIES OBJEKTŲ TERITORIJOS.

DETALIO PLANO SPRENDINIAI:

1. PLANAVIMO METU SUFORMUOTI 4 KITOS PASKIRTIES ŽEMĖS SKLYPAI: SKLYPAMS NR. 1 IR NR. 2 NUSTATOMA PAGRINDINĖ ŽEMĖS NAUDOJIMO PASKIRTIS - KITA, NUSTATOMAS NAUDOJIMO BŪDAS - (R) REKREACINĖS TERITORIJOS, SKLYPUI NR. 3 NUSTATOMA PAGRINDINĖ ŽEMĖS NAUDOJIMO PASKIRTIS - KITOS PASKIRTIES ŽEMĖ, NAUDOJIMO BŪDAS - (K) - KOMERCINĖS PASKIRTIES OBJEKTŲ TERITORIJOS; SKLYPUI NR. 4 NUSTATOMA PAGRINDINĖ ŽEMĖS NAUDOJIMO PASKIRTIS - KITOS PASKIRTIES ŽEMĖ, NAUDOJIMO BŪDAS - (II) SUSISIEKIMO IR INŽINERINIŲ KOMUN. APTARNAVIMO OBJEKTŲ TERITORIJOS.
2. NUSTATOMAS PASTATŲ IR STATINIŲ AUKŠTIS SKLYPUOSE Nr. 1 ir Nr. 2 iki 6 M. (IKI 1 AUKŠTO), UŽSTATYMO TANKIS - 0,01, UŽSTATYMO INTENSIVUMAS - 0,01, SKLYPE NR. 3 - PASTATŲ AUKŠTIS IKI 8 M. (IKI 2 AUKŠTO), UŽSTATYMO TANKIS - 0,29, UŽSTATYMO INTENSIVUMAS - 0,58.
3. REKREACIJAI SKIRTUOSE SKLYPUOSE SUPLANUOTOS POILSIO SKIRTOS ZONOS, DVIIRAČIŲ IR PĖSČIŲŲ TAKAI, PAPLŪDIMIO ZONOS. VISIEMS SUPLANUOTIEMS OBJEKTAMS BUVO NUMATYTAS LAUKO APŠVIETIMAS. PLANUOJAMOMS UŽSTATYMO ZONOMS NUMATOMAS VANDENTIEKIO, NUOTEKŲ BEI RYŠIO TINKLŲ PRILUNGIMAS.
4. KOMERCINĖS PASKIRTIES SKLYPE SUPLANUOTOS DVI AUTOMOBILIŲ STOVĖJIMO AIKŠTELĖS, NUMATYTI ELEKTROS, VANDENTIEKIO, NUOTEKŲ, RYŠIO TINKLŲ BEI DUJOTIEKIO TINKLŲ PRILUNGIMAS.
5. IKI SUPLANUOTŲ SKLYPŲ ELEKTROS ENERGIJOS TIEKIMAS NUMATOMAS NUO SUPLANUOTAME SKLYPE NR. 1 ESAMOS 10/0,4 KV TRANSFORMATORINĖS. VANDENTIEKIO IR NUOTEKŲ TINKLUS NUMATOMA PRISIJUNGTI NUO ŠIAULIŲ GATVĖJE ESAMŲ CENTRALIZUOTŲ VANDENTIEKIO IR NUOTEKŲ TINKLŲ. RYŠIO IR DUJOTIEKIO TINKLAI NUMATOMI PERSPEKTYVINIAI, KAI (JEIGU) BUS NUTIESTI NETOLI PLANUOJAMOS TERITORIJOS.

PASTABOS:

1. SKLYPŲ POSŪKIO TAŠKŲ KOORDINATĖS IR LINIJŲ ILGIUS PATIKRINTI IR, ESANT REIKALUI, PATIKSLINTI ATLIKANT GEODEZINIUS MATAVIMUS VIETUJE.
2. PASTATŲ STATYTI GALIMA TIK PARENGUS PROJEKTUS IR GAVUS LEIDIMĄ, RENGIANTI PASTATŲ STATYBOS PROJEKTUS SKLYPUOSE BŪTINA IŠLAIKYTI NORMATYVINIUS ATSTUMUS TARP PASTATŲ, TARP PASTATŲ IR SKLYPŲ RIBŲ BEI TARP PASTATŲ IR INŽINERINĖS ĮRANGOS (TINKLŲ). PASTATŲ STATYBOS VIETA, GABARITAI IR INŽINERINIŲ TINKLŲ VIETA GALI BŪTI TIKSLINAMI.
3. GREITINIŲ SKLYPŲ ŪKINĖ VEIKLA PLANUOJAMAI TERITORIJAI ĮTAKOS NETURI.
4. PRIKLAUSOMIEJI ŽELDYNAI PAGAL PRIKLAUSOMŲJŲ ŽELDYNŲ NORMAS TURI UŽIMTI: REKREACINĖS TERITORIJOS - 50 %, KOMERCINĖS PASKIRTIES OBJEKTŲ TERITORIJOS (PREKYBOS, PASLAUGŲ IR PRAMOGŲ OBJEKTŲ STATYBOS) SKLYPAI 15 %, INŽINERINĖS INFRASTRUKTŪROS TERITORIJOS (SUSISIEKIMO IR INŽINERINIŲ KOMUNIKACIJŲ APTARNAVIMO OBJEKTŲ STATYBOS) SKLYPAI - 12 %, NUO SKLYPO PLOTO.
5. ŽEMĖS SKLYPAMS TAIKOMOS "SPECIALIOSIOS ŽEMĖS IR MIŠKO NAUDOJIMO SĄLYGOS", LR VYRIAUSYBĖS 1992 05 12, NUT. NR. 343 IR DALINIAI JŲ PAKETIMAI.
6. DETALIOJO PLANO SPRENDINIAI NEPRIĖŠTARAUJA ZARASŲ MIESTO BENDROJO PLANO SPRENDINIAMS.
7. DETALIOJO PLANO SPRENDINIAIS NUMATOMI INŽINERINIAI KORIDORIAI GALIMOMS INŽINERINIAMS KOMUNIKACIJOMS TIESTI. JŲ VIETA GALI BŪTI TIKSLINAMA TECHNINIŲ PROJEKTŲ METU. TECHNINIŲ PROJEKTŲ METU SUPLANUOTIEMS TINKLAMS TURI BŪTI NUMATYTI SERVIDUTAI ŠIŲ TINKLŲ APSAUGOS ZONŲ RIBOSE.

1	4375
BZ	6
R	0.01
K	0.01

		Organizatorius: Zarasų rajono savivaldybės administracijos direktorius REKREACIJAI PATRAUKLIOS TERITORIJOS, ESANČIOS PRIE ŠIAURINĖS ZARASO EŽERO PAKRANTĖS, ZARASŲ MIESTE, SUTVARKYMO, DETALUSIS PLANAS			
UAB „Lurida“, Vasario 16-osios g. 15-11, LT-53274 Telečių km., Kauno rajonas	Vardas Pavardė	Atestato Nr.	Parašas	Data	Lapas
	Sonata Liutkevičienė	26492		2015-07-18	1
					Lapų
					Laida
					1
INŽINERINĖS INFRASTRUKTŪROS BRĖŽINYS					M 1:1000