



AIŠKINAMASIS RAŠTAS

Vietovės lygmens žemės sklypo (kad. Nr. 4162/0200:801), esančio Didžiasalio k., Nemėžio sen., Vilniaus r. sav., detaliojo plano (registro nr. T00089806) koregavimas žemės sklype (kad. nr. 4162/0200:1288), M. Koperniko g. 31, Didžiasalio k., Nemėžio sen., Vilniaus r. sav.

Teritorijų planavimo dokumento rengėjas – UAB „VILDOMUS“ įm. k. 300655884 A. J. Povilaičio g. 18, Vilnius, tel. 865620430, el. p. info@vildomus.lt. Projekto vadovas – Simonas Klumbys (atestato Nr. A1320).

I. Esama būklė

Detalusis planas buvo patvirtintas 2011 m. spalio 18 d. Vilniaus rajono savivaldybės administracijos direktoriaus įsakymu nr. A27-2614. Vadovaujantis detaliojo plano sprendiniais suformuotas vienbučių ir dvibučių gyvenamųjų pastatų statybos naudojimo būdo žemės sklypas (kad. nr. 4162/0200:1288), kurio nr. detaliojo plano pagrindiniame brėžinyje – 1. Žemės sklypo savininkas - E. V.

II. Detaliojo plano koregavimo sprendiniai

Koreguojama statybos zona, statybos riba ir suprojektuotas servitutas S1 detaliuoju planu suformuotame žemės sklype (detaliojo plano pagrindiniame brėžinyje - nr. 1), nekeičiant kitų patvirtinto detaliojo plano sprendinių.

Yra gautas kaimyninių žemės sklypų (M. Koperniko g. 29, 31, 33, 35) savininkų sutikimas dėl bendro naudojimo vidaus servitutinio kelio (akligatvio) įrengimo, priežiūros ir naudojimo.

III. Gaisrinė sauga

Gaisrinė sauga bus užtikrinama remiantis priešgaisrinės tarnybos gelbėjimo komandų pajėgomis. Atstumas iki artimiausios Vilniaus apskrities priešgaisrinės gelbėjimo valdybos 4-osios komandos (Pergalės g. 31, Vilnius) - apie 9 km.

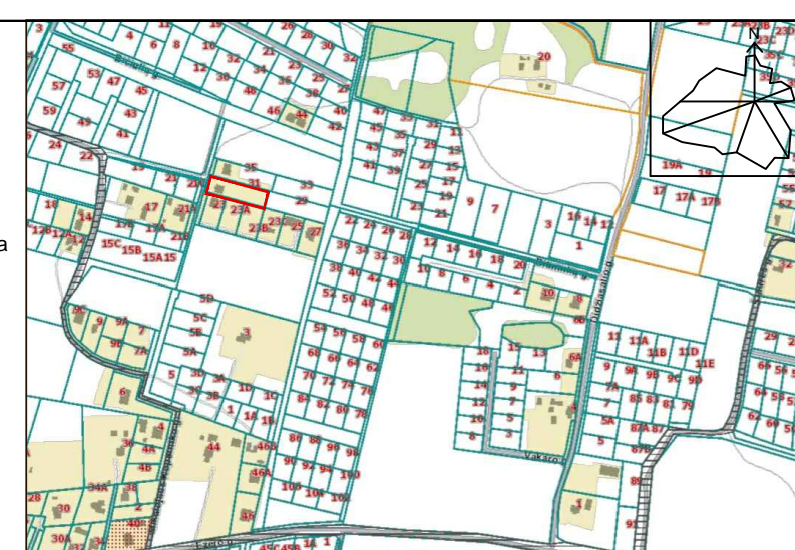
Gaisrinių automobilių privažiavimas užtikrinamas keliu ne didesniu kaip 25 m atstumu iki gesinamų pastatų, akligatvio gale numatyta 12x12 metrų aikštelė skirta gaisrinių automobilių apsisukimui.

Vandenį gaisro gesinimui numatoma tiekti iš požeminių gaisrinių rezervuarų žemės sklype M. Koperniko g. 29. Vandens kiekis gaisrų gesinimui - ne mažiau 10 l/s

Pastatai - I ugniaatsparumo laipsnio. Projektoje II ar III ugniaatsparumo laipsnio pastatus turi būti išlaikomi norminiai atstumai iki pastatų kituose sklypuose, bei pastatų ir gaisrinio vandens paėmimo vietos.

SUTARTINIAI ŽYMĖJIMAI

- Sklypo, kurio sprendiniai koreguojami riba
- Naikinama statybos riba
- Planuojama statybos riba
- Planuojama statybos zona
- Planuojamas servitutas



M. Koperniko g. 35, Didžiasalio k.,
Nemėžio sen., Vilniaus r. sav.
4162/0200:468

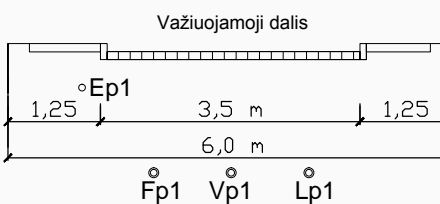
Patvirtintu žemės sklypo (kad. nr. 4162/0200:802) detaliuoju planu
suprojektuoti inžinerinių komunikacijų ir kelio servitutas

M. Koperniko g. 33, Didžiasalio k.,
Nemėžio sen., Vilniaus r. sav.
4162/0200:536

Topografinio plano THIS sistemoje Nr. TUISI-20231107-077460

omo		UAB "BALTIJOS MATAVIMŲ ORGANIZACIJA"		Koordinacių sistema – LKS-1994 Aukščių sistema – LAS07 Geoidas – LIT20 Topografinio plano matavimų tikslumas: Planinės padėties tikslumas – 10 cm; Aukščių padėties tikslumas – 10 cm;	
Pareigos	V. Pavardė	Parašas	Data	OBJEKTAS	
Projektavimas	IGKV-1190		2023.11.07	Vilniaus r. sav. Nemėžio sen., Didžiasalio k. M. Koperniko g.31 Sklyp. kad. Nr. 4162/0200:1288	
Projektavimas				BREŽINIO PAVADINIMAS	
				TOPOGRAFINIS PLANAS M 1:500	
				PLANO TIPAS: TOPOGRAFINIS PLANAS-PILNAS TURINYS	
				A.V.	

Servitutinis vidaus privažiavimo kelias
Pjūvis 3-3



Fp1, Vp1, Lp1, Ep1 - perspektyviniai inžineriniai tinklai

Detaliojo plano teritorijos tvarkymo režimo pagrindinių sprendinių aprašomoji lentelė:

Sklypo Nr.	Sklypo (jo dalies) taškų pažymėjimas plane	Taškų koordinatės		plotas, m ²	Privalomi reikalavimai				Kiti reikalavimai		
		X	Y		Žemės sklypo naudoj. būdas (pobūdis)	Statinų aukštų skaičius (nuo-iki)	Užstatymo tankis	Užstatymo intensyvumas	Statinio aukščio altitudė, m	Statinio aukštis nuo žemės paviršiaus, m	Papildomų veiklos apribojimų, servitutu trumpas aprašymas
1	2	6057383,63	589381,98	2183	G1	2	20%	0.2	221,0	12	1. Numatomas vienbučių gyvenamųjų namų tipas. 2. Sklype yra servitutas S1. 3. Priklausomieji Želdynai sudaro ne mažiau 25% sklypo ploto.
	8	6057359,55	589375,32								
	9	6057367,48	589346,22								
	10	6057382,58	589290,83								
	14	6057406,55	589297,90								
S1	2	6057383,63	589381,98	374	-	-	-	-	-	-	Servitutas skirtas keliams ir inžineriniams tinklams tiesti ir eksploatuoti
	10	6057382,58	589290,83								
	12	6057380,73	589381,18								
	13	6057402,67	589300,69								
	14	6057406,55	589297,90								
2	2	6057383,63	589381,98	2249	G1	2	20%	0.2	224,0	12	1. Numatomas vienbučių gyvenamųjų namų tipas. 2. Sklype yra servitutas S2. 3. Priklausomieji Želdynai sudaro ne mažiau 25% sklypo ploto.
	4	6057360,02	589468,58								
	5	6057335,80	589462,42								
	6	6057351,59	589404,53								
S2	2	6057383,63	589381,98	312	-	-	-	-	-	-	Servitutas skirtas keliams ir inžineriniams tinklams tiesti ir eksploatuoti
	3	6057380,34	589394,04								
	7	6057356,26	589387,38								
	8	6057359,55	589375,32								
3	1	6057407,26	589295,29	68	I2	-	-	-	-	-	1. Sklypas skirtas keliams ir inžineriniams tinklams tiesti ir eksploatuoti 2. Sklype yra kelio ir inž. tinklų servitutas
	10	6057382,58	589290,83								
	11	6057383,29	589288,22								
	14	6057406,55	589297,90								

PASTABOS:

1. Koreguojama sklypo nr. 1 statybos zona, statybos riba, servituto S1 ribos ir plotas, kiti detaliojo plano sprendiniai nekeičiami.
2. Pivažiavimo kelio pjūvyje pateikti transporto sprendiniai už koreguojamo sklypo ribos rekomendacinio pobūdžio ir juridškai negaliojantys.
3. Planuojama, kad pastatai bus I ugniaatsparumo laipsnio. Techninio projekto stadijoje projektuojant II arba III ugniaatsparumo laipsnio pastatus turi būti išlaikomi norminiai atstumai. Gaisrų gesinimui vandenį planuojama imti iš žemės sklype (kad. nr. 4162/0200:1288) numatytų požeminių gaisrinių rezervuarų
4. Yra gautas kaimyninių žemės sklypų savininkų sutikimas dėl bendro vidaus privažiavimo kelio įrengimo ir naudojimo

Atestato Nr.				Žemės sklypo (kad. nr. 4162/0200:801) Didžiasalio k., Nemėžio sen., Vilniaus r., detaliojo plano (registro nr. T00089806) koregavimas žemės sklype (kad. nr. 4162/0200:1288) M. Koperniko g. 31, Didžiasalio k., Nemėžio sen. Vilniaus r. sav.	
A1320	PV	S. Klumbys	2023	Statybos zonos, statybos ribos ir servituto koregavimo schema	
Koregavimo iniciatorius E. V.				Mastelis	Dalis
				1:500	
				LAPAS	LAPŲ
				1	1