

Sklypo (jo dalies) Nr.	Sklypo (jo dalies) plotas, m ²	Teritorijos naudojimo tipas	Žemės naudojimo paskirtis	Žemės naudojimo būdai	Privačiosios teritorijos naudojimo reglamentai					Papildomos teritorijos naudojimo reglamentai						
					Leistinas pastatų aukštis nuo žemės paviršiaus, m	altitudė, m	Užstatymo tankis, %	užstatymo intensyvumas	Užstatymo tipas	Galimi žemės sklypų dydžiai: mažiausi, m ²	didžiausi, m ²	priklausomųjų želdynų ir želdynų teritorijų dalys, %	Servitutai	pastatų aukštų skaičius	statinių paskirtys	kiti reglamentai
1	1500	GV	Kita	Komerinės paskirties objektų teritorijos (K)	≤15	≤180.75	≤30	≤0,6	Laisvo planavimo (fp)	1500	8000	20	S1 - tarnaujantis S2, S3, S5 - viešpataujantis	≤3	Negyvenamieji viešbučių, administracinės, prekybos, paslaugų (išskyrus autoservisus, plovyklos, laidojimo namus, krematoriumus), maitinimo, kultūros, mokslo, gydymo, religinės, poilsio paskirties pastatai, kuriuose vykdoma veikla nesukelia neigiamo poveikio esamai ar planuojamai aplinkai	Aerodromo apsaugos zonos (III skyrius, pirmasis skirsnis) Kelių apsaugos zonos (III skyrius, antrasis skirsnis) Elektros tinklų apsaugos zonos (III skyrius, ketvirtasis skirsnis) Vandens tiekimo ir nuotekų, paviršinių nuotekų tvarkymo infrastruktūros apsaugos zonos (III skyrius, dešimtas skirsnis) Požeminio vandens vandenviečių apsaugos zonos (VI skyrius, vienuoliktasis skirsnis)
S1	329	-	-	-	-	-	-	-	-	-	-	-	S1 - Kelio ir inžinerinių tinklų servitutas (215, 222) S2, S3, S5 - kelio ir inžinerinių tinklų servitutas (115, 218)	-	-	-
2	1500	GV	Kita	Vienbučių ir dvibučių gyvenamųjų pastatų teritorijos (G1)	≤10	≤176.80	≤25	≤0,4	Sodybinis (su)	1000	8000	40	S2 - tarnaujantis S1, S3, S5 - viešpataujantis	≤2	Vienas vienbutis arba dvibutis gyvenamasis namas su priklausiniais	Aerodromo apsaugos zonos (III skyrius, pirmasis skirsnis) Elektros tinklų apsaugos zonos (III skyrius, ketvirtasis skirsnis) Vandens tiekimo ir nuotekų, paviršinių nuotekų tvarkymo infrastruktūros apsaugos zonos (III skyrius, dešimtas skirsnis) Požeminio vandens vandenviečių apsaugos zonos (VI skyrius, vienuoliktasis skirsnis)
S2	127	-	-	-	-	-	-	-	-	-	-	-	S2 - Kelio ir inžinerinių tinklų servitutas (215, 222) S1, S3, S5 - kelio ir inžinerinių tinklų servitutas (115, 218)	-	-	-
3	1500	GV	Kita	Vienbučių ir dvibučių gyvenamųjų pastatų teritorijos (G1)	≤10	≤176.50	≤25	≤0,4	Sodybinis (su)	1000	8000	30	S3 - tarnaujantis S1, S2, S5 - viešpataujantis	≤2	Vienas vienbutis arba dvibutis gyvenamasis namas su priklausiniais	Aerodromo apsaugos zonos (III skyrius, pirmasis skirsnis) Elektros tinklų apsaugos zonos (III skyrius, ketvirtasis skirsnis) Vandens tiekimo ir nuotekų, paviršinių nuotekų tvarkymo infrastruktūros apsaugos zonos (III skyrius, dešimtas skirsnis) Požeminio vandens vandenviečių apsaugos zonos (VI skyrius, vienuoliktasis skirsnis)
S3	133	-	-	-	-	-	-	-	-	-	-	-	S3 - Kelio ir inžinerinių tinklų servitutas (215, 222)	-	-	-
4	95	MI	Miško paskirties žemė	Ūkiniai miškų sklypai (M4)	-	-	-	-	-	-	-	-	S1, S2, S5 - kelio ir inžinerinių tinklų servitutas (115, 218) S2, S3, S5 - viešpataujantis	-	-	Aerodromo apsaugos zonos (III skyrius, pirmasis skirsnis) Vandens tiekimo ir nuotekų, paviršinių nuotekų tvarkymo infrastruktūros apsaugos zonos (III skyrius, dešimtas skirsnis) Požeminio vandens vandenviečių apsaugos zonos (VI skyrius, septintasis skirsnis) Paviršinių vandens telkinių pakrantės apsaugos juosta (VI skyrius, aštuntasis skirsnis) Miško žemėje taikomos specialiosios žemės naudojimo sąlygos (VI skyrius, trečiasis skirsnis)
5	158	GV	Kita	Susisiekimo ir inžinerinių tinklų koridorių teritorijos (I2)	-	-	-	-	-	-	-	-	S5 - tarnaujantis S1, S2, S3 - viešpataujantis	≤2	Linijinė neužstatyta teritorija skirta susisiekimo komunikacijoms ir inžineriniams tinklams	Aerodromo apsaugos zonos (III skyrius, pirmasis skirsnis) Kelių apsaugos zonos (III skyrius, antrasis skirsnis) Elektros tinklų apsaugos zonos (III skyrius, ketvirtasis skirsnis)
S5	158	-	-	-	-	-	-	-	-	-	-	-	S35 - Kelio ir inžinerinių tinklų servitutas (215, 222) S1, S2, S3 - kelio ir inžinerinių tinklų servitutas (115, 218)	-	-	-



PLANUOJAMA TERITORIJA

1 - sklypo numeris
2000 - sklypo plotas, m²

T	1	2	3	4	5	6
1	2	T - Teritorijos naudojimo tipas				
2	3	1. Žemės naudojimo būdas (būdai)				
3	4	2. Leistinas pastato aukštis (metrais)				
4	5	3. Leistinas žemės sklypo užstatymo tankis				
5	6	4. Leistinas žemės sklypo užstatymo intensyvumas				
6	a	5. Užstatymo tipas				
	b	6. Priklausomųjų želdynų ir želdynų teritorijų dalys, %				
		a. Leistas pastatų aukštis skaičius				
		b. Leistina pastatų aukščio altitudė, m				

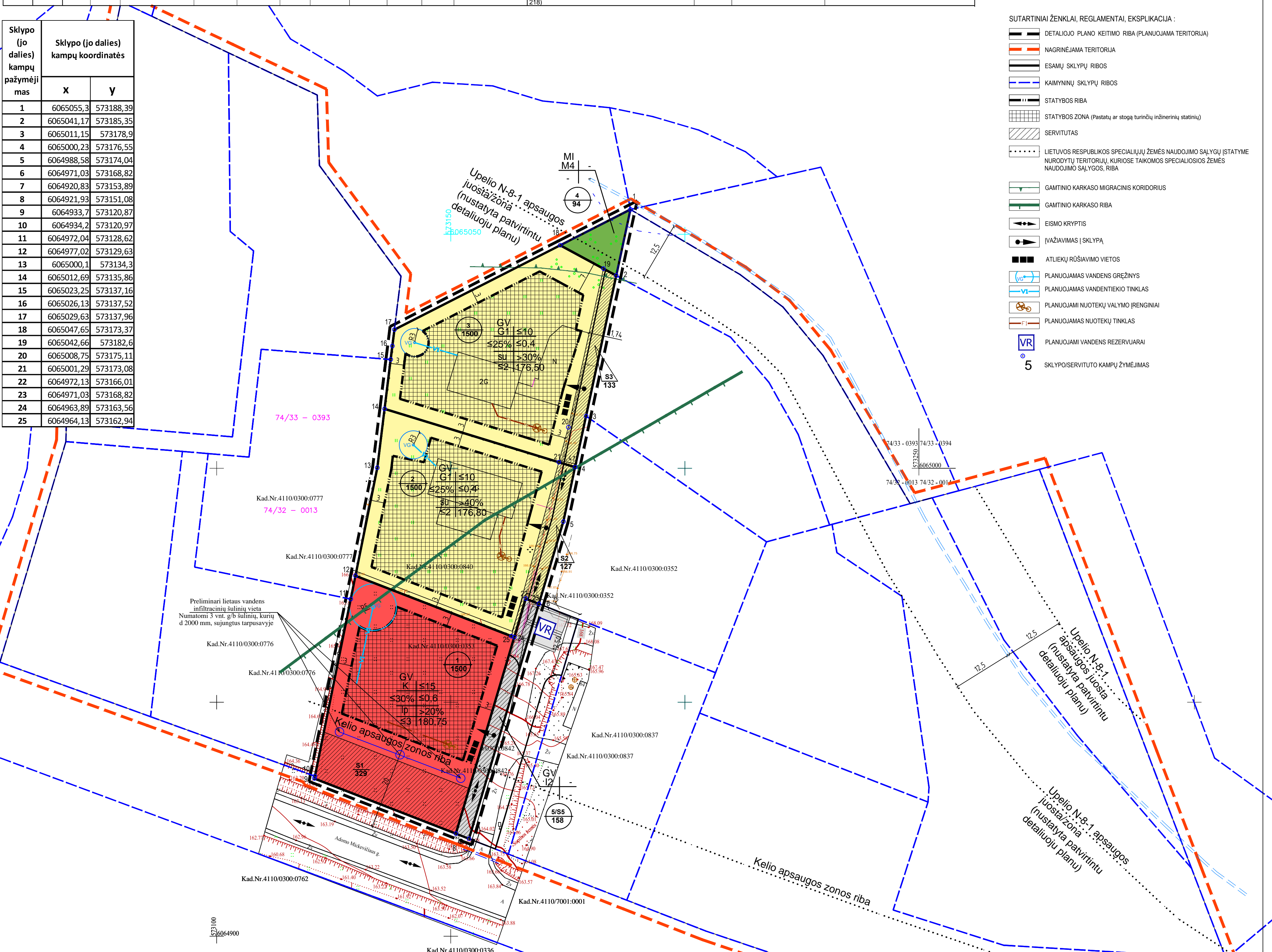
TERITORIJOS NAUDOJIMO BŪDAS IR POBŪDIS:

G1	VIENBUČIŲ IR DVIBUČIŲ GYVENAMŲJŲ PASTATŲ TERITORIJOS
K	VIENBUČIŲ IR DVIBUČIŲ GYVENAMŲJŲ PASTATŲ TERITORIJOS
M4	ŪKINIŲ MIŠKŲ SKLYPAI
I2	SUSISIEKIMO IR INŽINERINIŲ TINKLŲ KORIDORIŲ TERITORIJOS

SUTARTINIAI ŽENKLAI, REGLAMENTAI, EKSPLIKACIJA:

[Symbol]	DETALIOJO PLANO KEITIMO RIBA (PLANUOJAMA TERITORIJA)
[Symbol]	NAGRINĖJAMA TERITORIJA
[Symbol]	ESAMIŲ SKLYPŲ RIBOS
[Symbol]	KAIMYNIŲ SKLYPŲ RIBOS
[Symbol]	STATYBOS RIBA
[Symbol]	STATYBOS ZONA (Pastatų ar stogų turinčių inžinerinių statinių)
[Symbol]	SERVITUTAS
[Symbol]	LIETUVOS RESPUBLIKOS SPECIALIŲJŲ ŽEMĖS NAUDOJIMO SĄLYGŲ (STATYME NURODYTŲ TERITORIJŲ, KURIOSE TAIKOMOS SPECIALIOSIOS ŽEMĖS NAUDOJIMO SĄLYGOS, RIBA)
[Symbol]	GAMTINIO KARKASO MIGRACINIS KORIDORIUS
[Symbol]	GAMTINIO KARKASO RIBA
[Symbol]	EISMO KRYPTIS
[Symbol]	ĮVAŽIAVIMAS SKLYPA
[Symbol]	ATLIEKŲ RŪŠAVIMO VIETOS
[Symbol]	PLANUOJAMAS VANDENS GRĘZINYS
[Symbol]	PLANUOJAMAS VANDENTIEKIO TINKLAS
[Symbol]	PLANUOJAMI NUOTEKŲ VALYMO ĮRENGINIAI
[Symbol]	PLANUOJAMAS NUOTEKŲ TINKLAS
[Symbol]	PLANUOJAMI VANDENS REZERVUARAI
[Symbol]	SKLYPO/SERVITUTO KAMPŲ ŽYMĖJIMAS

Sklypo (jo dalies) kampų pažymėjimai	Sklypo (jo dalies) kampų koordinatės	
	X	Y
1	6065055,3	573188,39
2	6065041,17	573185,35
3	6065011,15	573178,9
4	6065000,23	573176,55
5	6064988,58	573174,04
6	6064971,03	573168,82
7	6064920,83	573153,89
8	6064921,93	573151,08
9	6064933,7	573120,87
10	6064934,2	573120,97
11	6064972,04	573128,62
12	6064977,02	573129,63
13	6065000,1	573134,3
14	6065012,69	573135,86
15	6065023,25	573137,16
16	6065026,13	573137,52
17	6065029,63	573137,96
18	6065047,65	573173,37
19	6065042,66	573182,6
20	6065008,75	573175,11
21	6065001,29	573173,08
22	6064972,13	573166,01
23	6064971,03	573168,82
24	6064963,89	573163,56
25	6064964,13	573162,94



PASTABOS:

1. Detaliojo plano keitimo tikslas: Pakeisti Detalioju planu suformuoto kitos paskirties – vienbučių ir dvibučių gyvenamųjų pastatų teritorijos žemės sklypo Nr. 1 (kad. Nr. 4110/0300:353), esančio Vilniaus r. sav., Zujūnų sen., Papiškių k., Adomo Mickevičiaus g. 66, naudojimo būdą į komercinės paskirties objektų teritorijos, nustatyti teritorijos naudojimo reglamentus, vadovaujantis Bendrojo plano sprendiniais.
2. Rengiant statinių techninius projektus užtikrinti "Gaisrinės saugos pagrindinius reikalavimus" (Priešgaisrinės apsaugos ir gelbėjimo departamento prie VRM direktoriaus 2010-12-07, įsakymas Nr.1-338); vadovautis "Lauko gaisrinio vandentiekio tinklų ir statinių projektavimo ir įrengimo taisyklėmis" (Priešgaisrinės apsaugos ir gelbėjimo departamento prie VRM direktoriaus 2007-02-22, įsakymas Nr.1-66).
3. Minimalus leistinas atstumas tarp I ugniai atsparumo laispos pastatų yra 6 m.
4. Reikalavimai statinių statybai iki 3 m atstumu nuo sklypo ribos nustatyti STR 1.05.01:2017 "Statybą leidžiantys dokumentai. Statybos užbaigimas. Statybos sustabdymas. Savavališkos statybos padarinių šalinimas. Statybos pagal neteisėtai išduotą statybą leidžiantys dokumentą padarinių šalinimas" 7 priedo 4 punkte.
5. Normatyvinis automobilių stovėjimo skaičius numatomas sklypo ribose vadovaujantis STR 2.06.04:2014 "Gatvės ir vietinės reikšmės keliai. Bendrieji reikalavimai" reikalavimais ir tikslinamas techninio projekto stadijoje.
6. Pastato ar stogų turinčio inžinerinio statinio užstatymo zona ir riba atitruakta ne mažiau kaip 3 metrus nuo sklypo/servituto ribos.
7. Neapriboti, išlaikyti ir prižiūrėti pravažiavimus servitutiniais keliais.
8. Numatytus inžinerinės infrastruktūros sprendinius įrengti savo lėšomis.
9. Įvažiavimą ir išvažiavimą į kiekvieną naujai formuojamą sklypą numatyti iš gatvės tik viena, įsirengiant jį (pagal techninius reikalavimus bei įvertinus esamą bei planuojamą eismo dalyvių sudėtį ir intensyvumą) savo lėšomis (pagal statybos rekomendacijos R-36-01 "Automobilių kelių sankryžos).
10. Žemės sklypo savininkas privalo vadovautis Civilinio kodekso IV knygos VII skyriaus nuostatomis esamiems ir projektuojamiems servitutams.
11. Servitūtų neužverti.
12. Trečiųjų šalių interesai nepažeisti.

UAB „LORUS CONSTRUCTION“
 Įmonės kodas 306635128
 Žalgirio g. 131, LT-08217 Vilnius, tel. 8-676-33499, el.p. marius@lorus.lt
 PLANO TIPAS: Topografinis planas - pilnas turinys. Pagrindinis objektų planas su žemės sklypų ribomis (m) - 0-10
 OBJEKTAS: THS1 pralimo numeris. Pagrindinis objektų aukštis, padėties tikslumas (m) - 0-15
 THS1-2021(08)3-012487. Kvalifikacijos pažymėjimo Nr. IGRV-785. A. Mickevičiaus g. 66, Papiškių k., Zujūnų sen., Vilnius 7. Kad. Nr. A10103000353

KOORDINACIJŲ SISTEMA - LKS-94 AUKŠČIŲ SISTEMA - LAS07 Lapas 1 I Lapų 1
 Kvalifikacijos pažymėjimo Nr. IGRV-785 (jei privalo būti)

GEODEZININKAS: VARDAS IR PAVARDE: MARIUS KUNDELIS PARAŠAS: DATA: 2024.08.13
 GEODEZININKO PAGALBININKAS: GYTIŠKAITIŲ DATA: 2021.08.13 A.V.

Kval. atest.	UAB "Idea urbana" idea urbana Sporto g. 10, Vilnius, tel. 211 3331	Žemės sklypo (kad. Nr. 4110/0300:768), esančio Vilniaus r. sav., Zujūnų sen., Papiškių k., detaliojo plano, patvirtinto Vilniaus rajono savivaldybės administracijos direktoriaus 2014-06-04 įsakymu Nr. KADI-245, keitimas
	Dr. A. Bernatavičienė PV A. Karinauskienė	2024-01 2024-01
Etapas	INICIATORIUS: Fiziniai asmenys	ŽYMUO DPK-22-03/K-VI-41-21-515
DPK		Lapaš Lapų 01 01