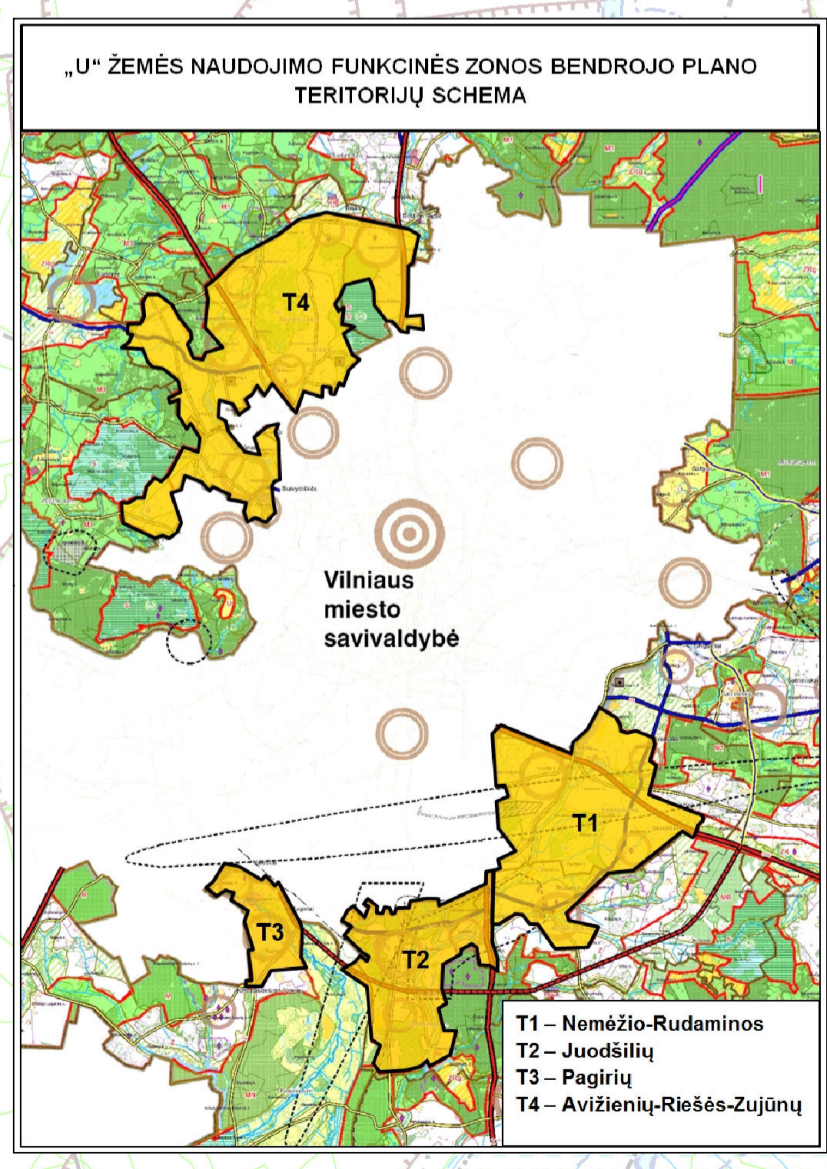
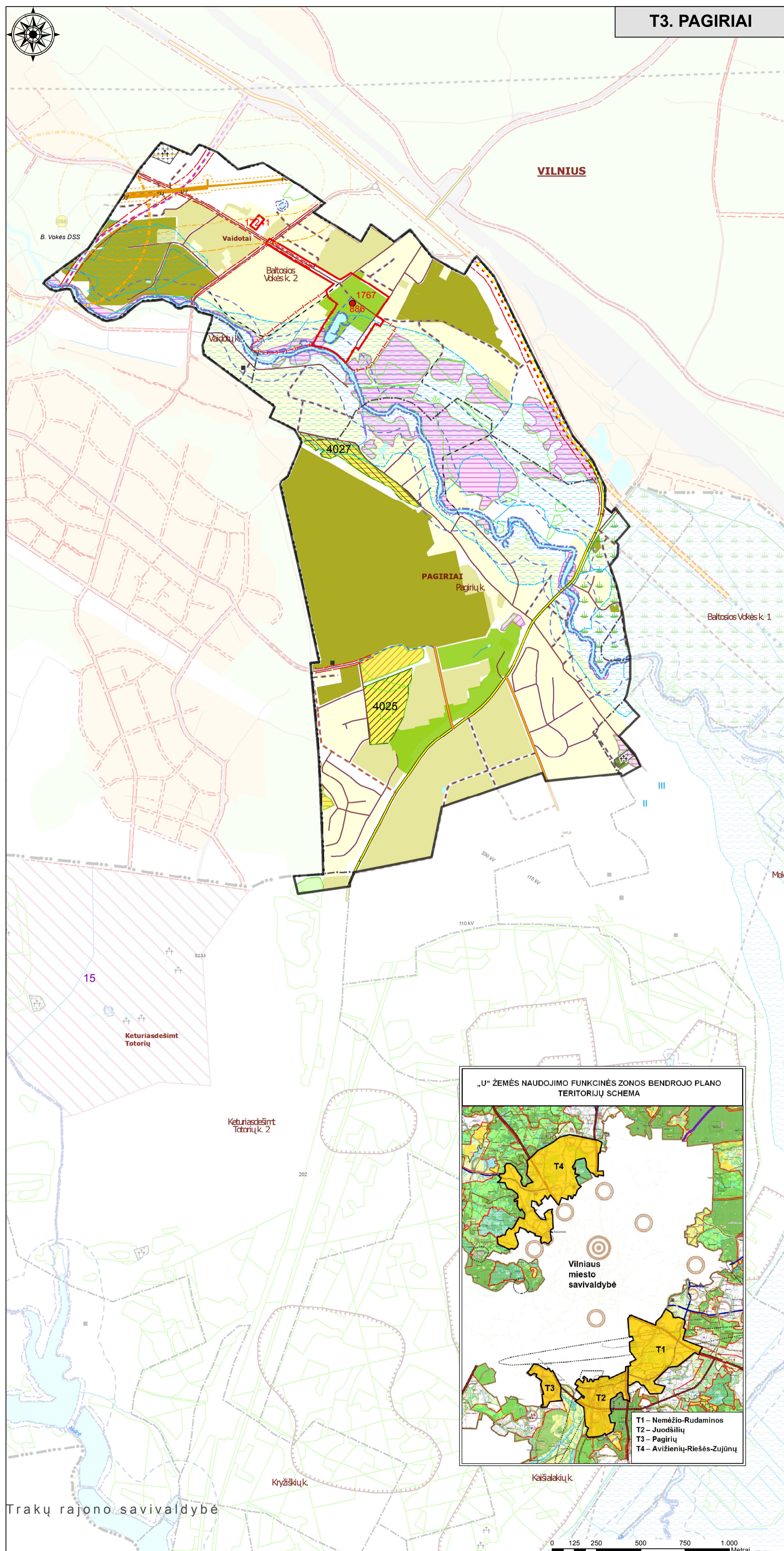
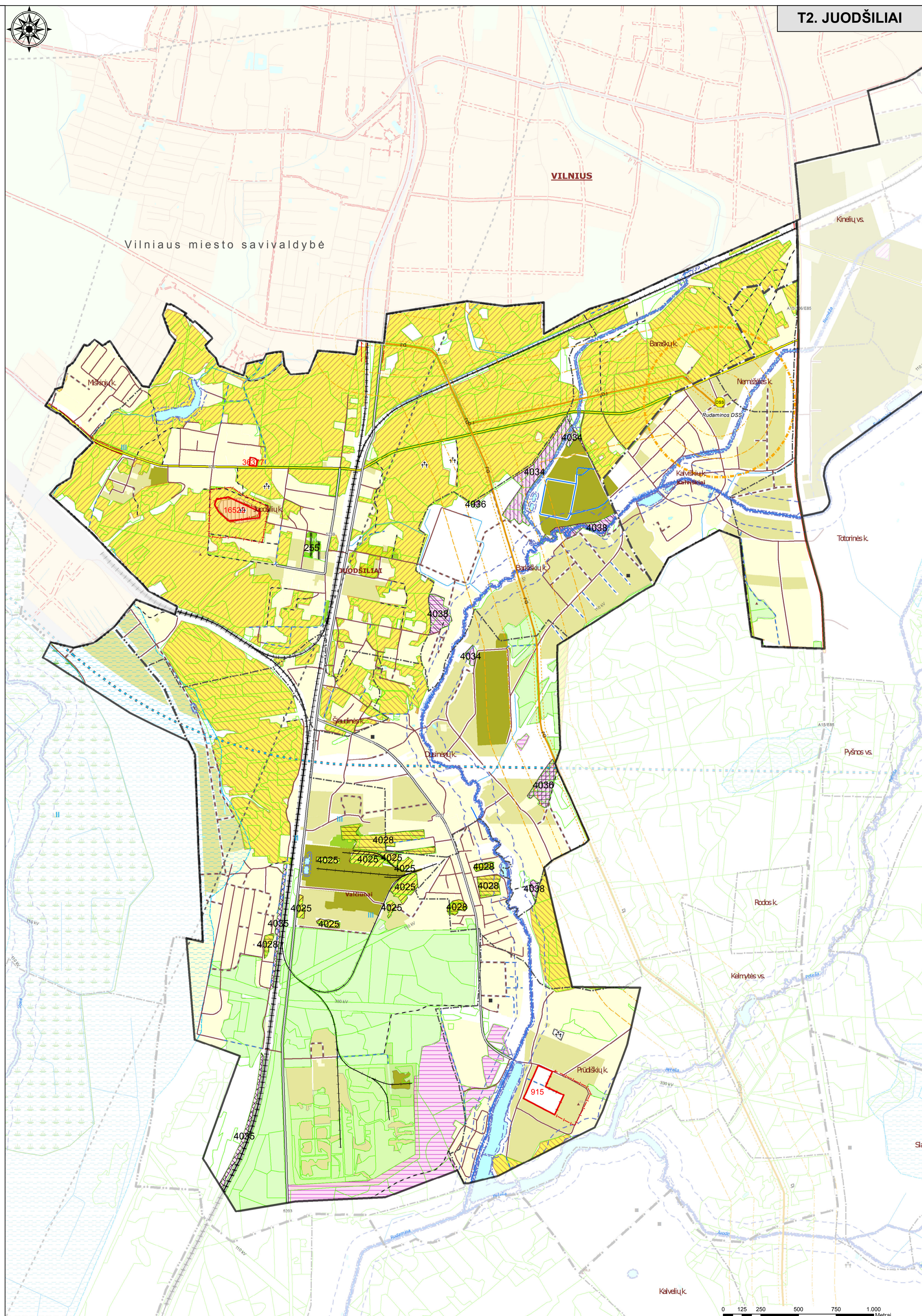


T3. PAGIRIAI



T2. JUODŠILIAI



VILNIAUS RAJONO SAVIVALDYBĖS TERITORIJOS DALIES („U“ ŽEMĖS NAUDOJIMO FUNKCINĖS ZONOS AVIŽIENIŲ, JUODŠILIŲ, NEMĖŽIO, PAGIRIŲ, RIEŠĖS, RUDAMINOS IR ZUJŪNŲ SENIŪNIJOJE) BENDRASIS PLANAS. SPRENDINIŲ KONKRETIZAVIMAS. PLANUOJAMŲ ŽELDYNŲ IR MIŠKŲ STRUKTŪROS SCHEMA M1: 15000

<b>VILNIAUS NEMENČINĖ AVIŽIENIAI</b> Bendriasis planas Antanas	Sėlis sostinė	BP lygmuo I	ES lygmuo TSVN 1
	Regioninis centras	II	TSVN 3
	Sėlis lokaliniai arba savivaldybės centrai	III	LAV 1
	Apskritis lokaliniai arba savivaldybės seniūnijų pagrindiniai centrai (pagrindiniai, C1)	IV	LAV 2
	Apskritis lokaliniai arba savivaldybės seniūnijų pagrindiniai centrai (pagalbiniai, C2)	V	
	Kaimo gyvenvietės	VI	

- Atskirieji želdynai:**
- Rekreacinės paskirties želdynai – parkai
  - Memorialinės paskirties želdynai – kapinės
- Planuojamos miškų grupės ir pogrupiai:**
- II Grupė. Specialiosios paskirties miškai**
- Ekosistemų apsaugos miškai:**
- Saugomų gamtinio kraštovaizdžio objektų sklypai (22)
- Rekreaciniai miškai:**
- Draustiniai miškai (31)
  - Gamyklų sanitarinių zonų miškai (34)
  - Kelių apsauginės ir estetinės reikšmės miškai (35)
  - Laukų apsauginiai miškai (36)
  - Vandens telkinių apsaugos zonų miškai (38)
- III Grupė. Apsauginiai miškai**
- Miško parkai (25)
  - Miestų miškai (27)
  - Rekreaciniai miško sklypai (28)
- IV Grupė. Ūkiniai miškai**
- Ūkiniai miškai (40)
- Miško pokyčiai**
- (36) Laukų apsauginiai miškai – (A2) Atskirieji želdynai
  - (36) Laukų apsauginiai miškai – (27) Miestų miškai
  - (36) Laukų apsauginiai miškai – (28) Rekreaciniai miško sklypai
  - (36) Laukų apsauginiai miškai – (38) Vandens telkinių apsaugos zonų miškai
  - (40) Ūkiniai miškai – (25) Miško parkai
  - (40) Ūkiniai miškai – (28) Rekreaciniai miško sklypai
  - (40) Ūkiniai miškai – (36) Laukų apsauginiai miškai
  - (40) Ūkiniai miškai – (38) Vandens telkinių apsaugos zonų miškai
- Urbanizuotos teritorijos**
- Pramonės ir sandėliavimo teritorijos
  - Vidutinio užstatymo intensyvumo teritorijos
  - Mažo užstatymo intensyvumo teritorijos
- Kultūros paveldo ir apsaugos teritorijos**
- Kultūros vertybės (unikalus numeris)
  - Kultūros vertybės teritorija (unikalus numeris)
  - Kultūros paveldo objekto apsaugos zona
- Valstybės saugomi objektai ir teritorijos**
- Gamtos paveldo objektas
  - Rezervatas, parkas, draustinis, biosferos poligonas
  - NATURA 2000 teritorija
- Kiti simboliai:**
- Esama dujų skirstymo stotis (DSS)
  - Magistralinio dujotiekio esamas
  - Magistralinio dujotiekio apsaugos zona šilgai vamzdžio trasos - žemės juosta kurios plotis - iki 25 m abipus vamzdžio ašies; šilgai kelio kelio vamzdžio trasos - žemės juosta kurios plotis po 25 m nuo kraštinių vamzdžių ašių
  - Magistralinio dujotiekio pirmos vietovės klasis teritorija (1600 m atstarpais šilgai magistralinio dujotiekio vamzdžio ir 200 m atstumu į abi puses nuo vamzdžio ašies)
  - Projektinės dokumentacijos derinimo riba magistralinio dujotiekiaus eksploatuojančioje organizacijoje (350 m atstumu į abi puses nuo vamzdžio ašies)
  - Dujų skirstymo stoties SAZ 500 m

Bendrajame plane numatomi U\_zonos pietinės dalies teritorijų tikslinės žemės naudojimo paskirties ar statuso pakitimai.

Eilės Nr.	Miško plotų grupės ir pogrupio pakaitimo variantas. (B – j)	Miško Sklypų skaičius	Planuojami pakaitimų plotai (ha)
1.	Miško parkai (25) – Atskirieji želdynai (A2)	1	1,84
2.	Laukų apsauginiai miškai (36) – Atskirieji želdynai (A2)	1	1,02
3.	Ūkiniai miškai (40) – Miško parkai (25)	9	15,01
4.	Ūkiniai miškai (40) – Miestų miškai (27)	1	5,61
5.	Ūkiniai miškai (40) – Rekreaciniai miško sklypai (28)	5	9,76
6.	Ūkiniai miškai (40) – Gamyklų sanitarinių zonų miškai (34)	3	7,62
7.	Ūkiniai miškai (40) – Kelių apsauginės ir estetinės reikšmės miškai (35)	3	4,07
8.	Ūkiniai miškai (40) – Laukų apsauginiai miškai (36)	11	15,04
9.	Ūkiniai miškai (40) – Vandens telkinių apsaugos zonų miškai (38)	3	6,29
<b>IS viso</b>		<b>37</b>	<b>66,29</b>

ATSTATO Nr.	SJ „VILNIAUS RAJONO PLANAS“	VILNIAUS RAJONO SAVIVALDYBĖS TERITORIJOS DALIES („U“ ŽEMĖS NAUDOJIMO FUNKCINĖS ZONOS AVIŽIENIŲ, JUODŠILIŲ, NEMĖŽIO, PAGIRIŲ, RIEŠĖS, RUDAMINOS IR ZUJŪNŲ SENIŪNIJOJE) BENDRASIS PLANAS	
PDV	Dr. R. Skrupokas		
PDV	G. Gaidžurgis		
ATSTATO Nr.	SJ „VILNIAUS PLANAS“	SPRENDINIAI	
A279	PV L. Simkevičius	PLANUOJAMŲ ŽELDYNŲ IR MIŠKŲ STRUKTŪROS SCHEMA T2 JUODŠILIAI T3 PAGIRIAI	LADA
A1282	architektas N. Sicinas	M1:15000	LAPAS LAPŲ
PLANAVIMO ORGANIZATORIS	VILNIAUS RAJONO SAVIVALDYBĖS ADMINISTRACIJA		