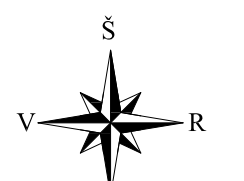
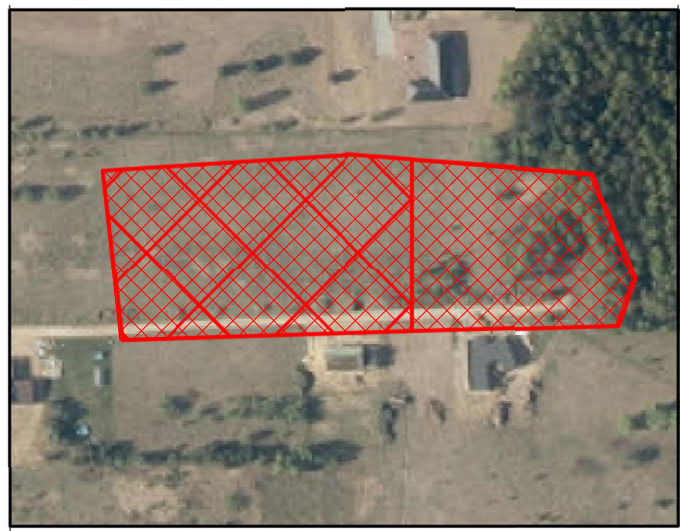


Teritorijos (jos dalies) Nr.	Sklypo (jo dalies) Nr.	Sklypo (jo dalies) plotas kv.m.	Teritorijos naudojimo tipas	žemės naudojimo paskirtis	Žemės naudojimo būdai	Privačiosios teritorijos naudojimo reglamentas				Papildomi teritorijos naudojimo reglamentai						
						Leidžiamas pastatų aukštis	Užstatymo tankis, %	Užstatymo intensyvumas (kv.m./ha)	Užstatymo tipas	galimi žemės sklypų dydžiai (km)	prisklausomųjų želdynų ir želdynų teritorijų dalys, %	pastatų aukštis skalčius	statinių pasirtys	Kiti reglamentai		
1	1	1034	Gyvenamoji teritorija (GV)	kitas	G1 Vienbutis ir dvibutis gyvenamųjų pastatų teritorijos	10,00	211,50	29	0,4	Sodybinis	—	—	25%	2	Vienas viešbutis / dvibutis gyvenamasis namas su priklausais	Vandens tiekimo ir nuotekų, paviršinių nuotekų tvarkymo infrastruktūros apsaugos zonos (III skyrius, X skirsnis). Elektros tinklų apsaugos zonos (III skyrius, IV skirsnis). Butinių nuotekų valymo įrenginiai.
2	2	1012	Gyvenamoji teritorija (GV)	kitas	G1 Vienbutis ir dvibutis gyvenamųjų pastatų teritorijos	10,00	211,50	29	0,4	Sodybinis	—	—	25%	2	Vienas viešbutis / dvibutis gyvenamasis namas su priklausais	Vandens tiekimo ir nuotekų, paviršinių nuotekų tvarkymo infrastruktūros apsaugos zonos (III skyrius, X skirsnis). Elektros tinklų apsaugos zonos (III skyrius, IV skirsnis). Potemio vandens vandentvėčių apsaugos zonos (VI skyrius, XI skirsnis) (21 kv.m.). 2S-keleio ir inžinerinių tinklų servisas (2S-11 kv.m.). Butinių nuotekų valymo įrenginiai.
3	3	1024	Gyvenamoji teritorija (GV)	kitas	G1 Vienbutis ir dvibutis gyvenamųjų pastatų teritorijos	10,00	213,25	29	0,4	Sodybinis	—	—	25%	2	Vienas viešbutis / dvibutis gyvenamasis namas su priklausais	Vandens tiekimo ir nuotekų, paviršinių nuotekų tvarkymo infrastruktūros apsaugos zonos (III skyrius, X skirsnis). Potemio vandens vandentvėčių apsaugos zonos (VI skyrius, XI skirsnis) (29 kv.m.). Elektros tinklų apsaugos zonos (III skyrius, IV skirsnis). Vandens gręžinys (AZ-5m, AZ plotas -57 kv.m.). 4S-inžinerinių tinklų ir priemonių (vandens gręžimo) servisas (4S-19 kv.m.). 4S1-keleio ir inžinerinių tinklų servisas (4S1-75 kv.m.). Butinių nuotekų valymo įrenginiai.
4	4	1008	Gyvenamoji teritorija (GV)	kitas	G1 Vienbutis ir dvibutis gyvenamųjų pastatų teritorijos	10,00	213,25	29	0,4	Sodybinis	—	—	25%	2	Vienas viešbutis / dvibutis gyvenamasis namas su priklausais	Vandens tiekimo ir nuotekų, paviršinių nuotekų tvarkymo infrastruktūros apsaugos zonos (III skyrius, X skirsnis). Potemio vandens vandentvėčių apsaugos zonos (VI skyrius, XI skirsnis) (57 kv.m.). Elektros tinklų apsaugos zonos (III skyrius, IV skirsnis). Vandens gręžinys (AZ-5m, AZ plotas -57 kv.m.). 4S-inžinerinių tinklų ir priemonių (vandens gręžimo) servisas (4S-19 kv.m.). 4S1-keleio ir inžinerinių tinklų servisas (4S1-75 kv.m.). Butinių nuotekų valymo įrenginiai.
5	5	2050	Gyvenamoji teritorija (GV)	kitas	G1 Vienbutis ir dvibutis gyvenamųjų pastatų teritorijos	10,00	215,50	22	0,4	Sodybinis	—	—	35%	2	Vienas viešbutis / dvibutis gyvenamasis namas su priklausais	Vandens tiekimo ir nuotekų, paviršinių nuotekų tvarkymo infrastruktūros apsaugos zonos (III skyrius, X skirsnis). Potemio vandens vandentvėčių apsaugos zonos (VI skyrius, XI skirsnis) (49 kv.m.). Vandens gręžinys (AZ-5m, AZ plotas -49 kv.m.). Elektros tinklų apsaugos zonos (III skyrius, IV skirsnis). 5S-keleio ir inžinerinių tinklų ir priemonių (vandens gręžimo) servisas (5S-116 kv.m.). Butinių nuotekų valymo įrenginiai. Dalis sklypo patenka į gamtinio karkaso ribas.

IŠ VISO: 6128 kv.m.

Planuojama teritorija

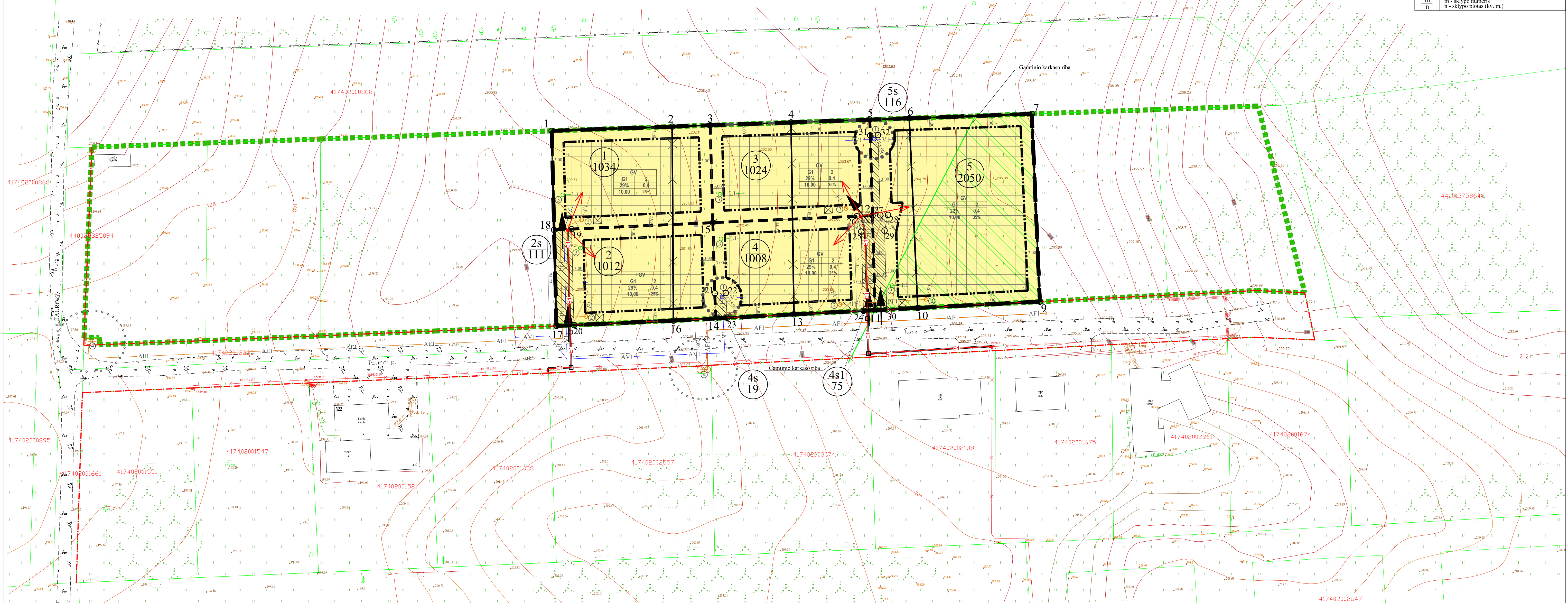


Ypatybės	X	Y
1	6072506,45	579442,47
2	6072507,84	579443,29
3	6072507,89	579443,27
4	6072508,62	579504,09
5	6072509,33	579524,38
6	6072509,69	579534,53
7	6072510,80	579506,07
8	6072462,49	579508,15
9	6072460,87	579536,71
10	6072460,31	579525,73
11	6072460,31	579525,73
12	6072485,65	579525,06
13	6072459,23	579504,84
14	6072458,18	579484,64
15	6072482,80	579483,36
16	6072457,62	579473,81
17	6072456,25	579443,70
18	6072480,96	579443,10
19	6072481,16	579447,59
20	6072456,46	579448,20
21	6072464,63	579484,46
22	6072464,71	579487,29
23	6072458,34	579487,62
24	6072460,15	579527,73
25	6072480,51	579527,17
26	6072484,47	579521,06
27	6072484,74	579527,06
28	6072484,83	579529,06
29	6072480,78	579528,17
30	6072460,46	579528,73
31	6072485,29	579524,49
32	6072505,35	579526,47

ELEKTROTECHNINĖS PASTABOS:

- Projektas parengtas vadovaujantis teritorijos planavimo sąlygomis Nr. REG189543 išduotomis 2021-08-19.
- Naujų vartotojų pajungimui projektuojama kabelių spinta su apsaikatos moduliais (1KS/KAS-3-4), kuri pajunginama 0,4 kV kabelių linija (KL) nuo KS-19203 iš RS-1355.
- Naujų vartotojų pajungimui projektuojama kabelių spinta su apsaikatos moduliais (2KS/KAS-3-2), kuri pajunginama 0,4 kV kabelių linija (KL) nuo KS-20222 iš RS-1355.
- Projektuojamos kabelių spintos, komercinės apsaikatos spintos vieta koordinuojama į sklydo galines sienelės vidurį.
- Visos trasos šlytje kabelis klojamas apsauginiame D-110mm vamzdyje.
- 0,4 kV KL kartant esamų inžinerinių tinklų trasas, laidytis EIT atstovų, kabelį kloji vamydyje. Klojant KL ryšių ir dujų tinklų apsauginėje zonoje, kasimo darbus atlikti tik rankiniu būdu, dalyvaujant AB Telia Lietuva, AB „energies skirstymo operatorius“ atstovų, esamų tinklų vietos sutikslinimui.
- Statybos darbai gatvės ribose vykdomi vadovaujantis STR 1.06.01:2016 „Statybos darbai. Statinio statybos priežiūra“. Lietuvos Respublikos aplinkos ministerijos 2016-12-02 nutarimu Nr. D1-848 patvirtintu kelių priežiūros tvarkos aprašu, Lietuvos Respublikos saugaus eismo automobilį keliais įstatymu, Vilniaus miesto tarybos 2004-06-23 sprendimu Nr. 1-425, Automobilų kelių standartizuotų dangų konstrukcijų projektavimo taisyklėmis KPT SDK 07 ir kitais susijusiais teisės aktais. Išardytos gatvių dangos ir jų pagrindai turi būti įrengiami pagal esamą konstrukciją.
- Trečiųjų, juridinių ir fizininių asmenų teisės nepažeistos.
- Techinį projektą derinti papildomai su visomis susinteresuotomis organizacijomis.

Sklypo (jo dalies) kampų pažymėjimas plane	Sklypo (jo dalies) kampų koordinatės		Eksplikacija	
	X	Y	Nr.	Pastato, įrenginio pavadinimas
1	6072506,45	579442,47	1	Projektuojamas vandens gręžinys
2	6072507,84	579443,29	2	Projektuojami nuotekų valymo įrenginiai
3	6072507,89	579443,27	3	Projektuojamas lietus nuotekų infiltravimo sulnys
4	6072508,62	579504,09	4	Anksčiau suprojektuoti grupiniai butinių nuotekų valymo įrenginiai
Sutartinų ženklų lentelė				
5	6072509,33	579524,38	5	Detaliojo plano galiojimo riba
6	6072509,69	579534,53	6	Nagrėjamos teritorijos riba
7	6072510,80	579506,07	7	Statybos riba
8	6072462,49	579508,15	8	Esamo (planuojamo) sklypo riba
9	6072460,87	579536,71	9	Naikinama esamo sklypo riba
10	6072460,31	579525,73	10	Greitimo sklypo riba
11	6072460,31	579525,73	11	Naujai projektuojamų sklypų ribos
12	6072485,65	579525,06	12	Gatvės raudonji linija
13	6072459,23	579504,84	13	Gamtinio karkaso riba
14	6072458,18	579484,64	14	Teritorija patenkanti į gamtinio karkaso ribas
15	6072482,80	579483,36	15	Servitutas
16	6072457,62	579473,81	16	Teritorija, kurioje galima statyti
17	6072456,25	579443,70	17	Apsauginys - švazavimas, esimo kryžius
18	6072480,96	579443,10	18	Projektuojami vandentekio tinklai
19	6072481,16	579447,59	19	Anksčiau suprojektuoti vandentekio tinklai
20	6072456,46	579448,20	20	Projektuojami butinės nuotekynės tinklai
21	6072464,63	579484,46	21	Anksčiau suprojektuoti butinės nuotekynės tinklai
22	6072464,71	579487,29	22	Projektuojami butinės nuotekynės tinklai
23	6072458,34	579487,62	23	Projektuojamas 0,4 kV el. kabelis vamzdyje
24	6072460,15	579527,73	24	Naujo vartotojo pajungimo kryžius
25	6072480,51	579527,17	25	Naujo vartotojo pajungimo kryžius
26	6072484,47	579521,06	26	Tvora
27	6072484,74	579527,06	27	Tvora
28	6072484,83	579529,06	28	Atliekų rūšavimo ir surinkimo aikštelė
29	6072480,78	579528,17	29	Atliekų rūšavimo ir surinkimo aikštelė
30	6072460,46	579528,73	30	Atliekų rūšavimo ir surinkimo aikštelė
31	6072485,29	579524,49	31	Atliekų rūšavimo ir surinkimo aikštelė
32	6072505,35	579526,47	32	Atliekų rūšavimo ir surinkimo aikštelė



- PASTABOS:
- Statant namus aukštesnius nei 8,5 m aukščio, būtina padidinti atstumą nuo sklypo ribos iki užstatymo linijos pagal statinių išdėstymo namo sklype gretimų sklypų atžvilgiu reikalavimus.
 - Prie pastatų turi būti užtikrintas praeigiamųjų automobilių pravažiavimas.
 - Sildymo reglamentas - dujos, elektra, geotermiškas ar kt.
 - Detaliojo plano riba sutampa su žemės sklypo riba.
 - Statybos linija nenustatoma.
 - Sklype galima vieno vienbutio ar vieno dvibučio gvy. namo su priklausiais statyti.

Stambaus mastelio topografinių planų derinimo su inžinerinius tinklus eksploatuojančiomis organizacijomis viešioje elektroninėje paslaugoje (TOPD) topografinio plano teritorijai suteiktas unikalus numeris ir data	Data	Suteiktas unikalus Nr.
	2021-05-20	41-21-3491
OBJEKTAS	298092	Vilniaus r. sav. Avižienių sen. Lindiniškių k. Tauro g.
KOORDINAČIŲ SISTEMA: LKS-94	AUKŠČIŲ SISTEMA: LAS 07	
Kvalifikacijos pažymėjimo Nr. IGKV-1093		
GEODEZININKAS	VARDAS IR PAVARDĖ	PARAŠAS
	Juozas Jankauskas	[Signature]
	DATA	2021-05-10

Atest. Nr.	UAB "MEIRISTA"			ZEMĖS SKLYPO (KAD. NR. 417402008155), ESANČIO VILNIAUS R. SAV. AVIŽIENIŲ SEN., LINDINIŠKIŲ K., DETALIOJO PLANO, PATVIRTINTO VILNIAUS RAJONO SAVIVALDYBĖS TARYBOS 2013-06-28 SPRENDIMU NR. 173-259, KOREGAVIMAS ANKŠČIAU SUPLANUOTOS TERITORIJOS DALYJE
Pareigios	V. Pavardė	Parašas	Data	Laida
TPV0047	PV	G. Meidutė	2023-01	
19253	PDV	G. Meidutė	2023-01	
38060	PDA	A. Laisa	2023-01	
Etapas	Planavimo iniciatorius:	TPD Nr. K-VT-41-21-458	Lapas	Lapų
DPK	V.T.	456-DPK-2021	1	1