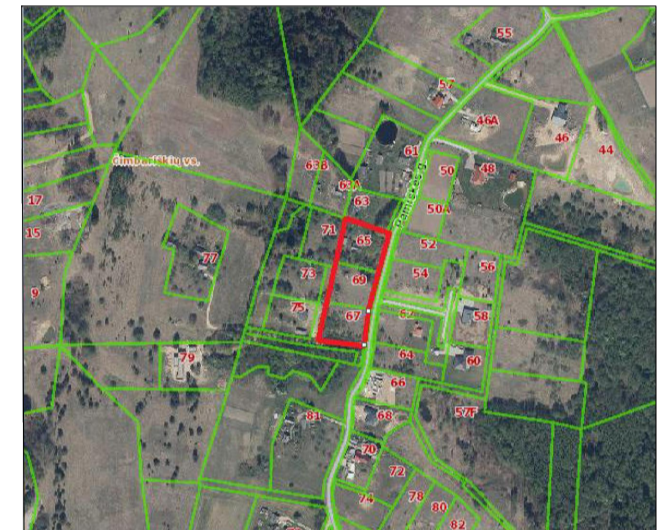




Teritorijos (jos dalies) Nr.	Žemės sklypo (jo dalies) Nr.	Žemės sklypo (jo dalies) plotas kv.m.	Teritorijos naudojimo tipas	pagrindinis žemės naudojimo paskirtis	žemės sklypo naudojimo būdas (būdas)	Leistinas pastatų aukštis				Užstatymo tipas	galimi žemės sklypų dydžiai		priklausomųjų želdinių ir želdinių teritorijų dalys, %	Papildomi teritorijos naudojimo reglamentai		
						nuo žemės paviršiaus, m	altitudė, m	mažiausi, ha	didžiausi, ha		pastatų aukštį skaičius	statinių paskirtys		kiti reglamentai		
1	1	423	Gyvenamoji teritorija (GV)	kitas	I2	—	—	—	—	—	—	—	—	—	—	Elektrinių tinklų apsaugos zonos (III skyrius, IV skyrius). 1s- kelio ir inžinerinių tinklų servitutas (1s-423 kv.m.).
	2	1600			G1	10,00	182,00	24,5	0,4	Sodybinis	0,1000	—	25%	2	Vienas vienbutis ar dvibūčių gyvenamųjų pastatų su priklausiniais	Elektrinių tinklų apsaugos zonos (III skyrius, IV skyrius). Vandens tiekimo ir nuotekų, paviršinių nuotekų tvarkymo infrastruktūros apsaugos zonos (III skyrius, X skyrius).
	3	1600			G1	10,00	180,50	24,5	0,4	Sodybinis	0,1000	—	25%	2	Vienas vienbutis ar dvibūčių gyvenamųjų pastatų su priklausiniais	Elektrinių tinklų apsaugos zonos (III skyrius, IV skyrius). Vandens tiekimo ir nuotekų, paviršinių nuotekų tvarkymo infrastruktūros apsaugos zonos (III skyrius, X skyrius). 3s- kelio ir inžinerinių tinklų servitutas (3s-17 kv.m.). 3s1- inžinerinių tinklų ir įrenginių servitutas (3s1-124 kv.m.). Vandens gręžinys skirtingose Nr. 2, 3, 4, 5, 6, kad. Nr. 41170100116, 159, 115 (KZ-5m, AZ-plotas-78kv.m.). Požeminio vandens vandentvėkimo apsaugos zonos (VI skyrius, XI skyrius). Butinių nuotekų valymo įrenginiai skirti sklypams Nr. 2, 3, 4 ir kad. Nr. 41170100116.
	4	1469			G1	10,00	179,00	25,3	0,4	Sodybinis	0,1000	—	25%	2	Vienas vienbutis ar dvibūčių gyvenamųjų pastatų su priklausiniais	Elektrinių tinklų apsaugos zonos (III skyrius, IV skyrius). Vandens tiekimo ir nuotekų, paviršinių nuotekų tvarkymo infrastruktūros apsaugos zonos (III skyrius, X skyrius). 4s- kelio ir inžinerinių tinklų servitutas (4s-112 kv.m.).
	5	1469			G1	10,00	178,00	25,3	0,4	Sodybinis	0,1000	—	25%	2	Vienas vienbutis ar dvibūčių gyvenamųjų pastatų su priklausiniais	Elektrinių tinklų apsaugos zonos (III skyrius, IV skyrius). Vandens tiekimo ir nuotekų, paviršinių nuotekų tvarkymo infrastruktūros apsaugos zonos (III skyrius, X skyrius). 5s- kelio ir inžinerinių tinklų servitutas (5s-101 kv.m.). 5s1- inžinerinių tinklų ir įrenginių servitutas (5s1-5 kv.m.). Butinių nuotekų valymo įrenginiai bendri sklypui Nr. 5 ir Nr. 6.
	6	1469			G1	10,00	178,00	25,3	0,4	Sodybinis	0,1000	—	25%	2	Vienas vienbutis ar dvibūčių gyvenamųjų pastatų su priklausiniais	Elektrinių tinklų apsaugos zonos (III skyrius, IV skyrius). Vandens tiekimo ir nuotekų, paviršinių nuotekų tvarkymo infrastruktūros apsaugos zonos (III skyrius, X skyrius). 6s- kelio ir inžinerinių tinklų servitutas (6s-99 kv.m.). 6s1- inžinerinių tinklų ir įrenginių servitutas (6s1-5 kv.m.). Butinių nuotekų valymo įrenginiai bendri sklypui Nr. 5 ir Nr. 6.

Sklypo (jo dalies) kampų pažymėjimas	X	Y
1	6078184,34	5799440,61
2	6078172,43	5799735,92
3	6078167,67	5799901,10
4	6078166,68	5799929,96
5	6078158,12	5799900,33
6	6078154,43	5799899,19
7	6078139,92	5799853,34
8	6078131,06	5799833,19
9	6078118,79	5799800,21
10	6078112,28	5799772,59
11	6078100,10	5799754,43
12	6078088,37	5799727,38
13	6078074,24	5799699,15
14	6078069,67	5799682,23
15	6078055,38	5799659,92
16	6078033,49	5799633,09
17	6078029,43	5799622,56
18	6078029,73	5799601,19
19	6078029,81	5799599,50
20	6078034,98	5799199,06
21	6078036,63	5799008,42
22	6078037,17	5799049,95
23	6078040,79	5799059,79
24	6078064,72	5799113,36
25	6078081,34	5799152,23
26	6078083,29	5799156,68
27	6078092,89	5799179,92
28	6078113,29	5799222,67
29	6078121,66	5799246,61
30	6078122,55	5799248,82
31	6078125,46	5799255,50
32	6078131,55	5799269,95
33	6078139,69	5799299,04
34	6078153,03	5799324,49
35	6078152,09	5799358,86
36	6078139,16	579982,07
37	6078140,66	579982,46
38	6078155,26	579986,32
39	6078159,00	579987,46
40	6078131,77	579980,31
41	6078119,49	579977,29
42	6078113,02	579975,70
43	6078110,39	579975,00
44	6078120,68	579929,00
45	6078124,44	579929,88
46	6078122,92	579936,37
47	6078125,85	579937,07
48	6078127,58	579929,65
49	6078130,71	579930,44
50	6078112,27	579927,05
51	6078112,50	579926,08
52	6078092,25	579921,36
53	6078064,13	579914,82
54	6078033,88	579960,05
55	6078055,83	579962,95
56	6078070,21	579965,28
57	6078074,74	579966,19
58	6078083,47	579968,18
59	6078089,08	579969,47
60	6078100,86	579972,53
61	6078065,10	579915,05
62	6078064,25	579919,98
63	6078063,28	579919,75
64	6078062,30	579919,53
65	6078063,15	579914,59

Planuojamos teritorijos situacijos schema



Sutartinių ženklų lentelė	
[Symbol]	Detalaus plano galiojimo riba-planuojama teritorija
[Symbol]	Nagrinėjama teritorija
[Symbol]	Planuojamo sklypo riba
[Symbol]	Naikinama sklypo riba
[Symbol]	Projektuojama sklypo riba
[Symbol]	Statybos riba
[Symbol]	Gateves raudonoji linija
[Symbol]	Gretimų sklypų ribos
[Symbol]	Statybos zona, kurioje galima statyba
[Symbol]	Servitutas
[Symbol]	Išvaizavimas - išvaizavimas, esimo kryptis
[Symbol]	Atliekų rūšiavimo ir surinkimo aikštelė
[Symbol]	Elektriniai tinklai
[Symbol]	Esami medžiai
[Symbol]	Projektuojamas vandens gręžinys
[Symbol]	Vandens gręžinio apsaugos zona
[Symbol]	Butinių nuotekų valymo įrenginių apsaugos zona
[Symbol]	Projektuojami vandentiekio tinklai
[Symbol]	Projektuojami butinių nuotekų valymo įrenginiai
[Symbol]	Projektuojami butinių nuotekų tinklai
[Symbol]	Projektuojami lietaus nuotekų infiltravimo sulimiai
[Symbol]	Projektuojami lietaus nuotekų tinklai
[Symbol]	Projektuojami abonentiniai elektriniai tinklai
[Symbol]	Projektuojami elektriniai tinklai
[Symbol]	Esama tvora
[Symbol]	Kūdra
[Symbol]	Projektuojamas priešgaisrinis rezervuaras
Teritorijos paskirtis ir naudojimo būdas	
[Symbol]	Kitos paskirties
[Symbol]	G1 - Vienbutis ar dvibūčių gyvenamųjų pastatų teritorijos
[Symbol]	Kitos paskirties
[Symbol]	I2 - Susisiekimo ir inžinerinių tinklų koridorių teritorijos
Reglamentų sutartinis žymėjimas	
[Symbol]	0 - Teritorijos naudojimo tipas
[Symbol]	1 - 2 - Teritorijos naudojimo būdas
[Symbol]	3 - 4 - Leistinas pastatų aukštis skaičius
[Symbol]	5 - 6 - Užstatymo tankis procentais
[Symbol]	7 - 8 - Užstatymo intensyvumas
[Symbol]	9 - 10 - Leistinas pastatų aukštis metrais
[Symbol]	11 - 12 - Priklausomųjų želdinių norma procentais
Sklypo numerio ir ploto žymėjimas	
[Symbol]	m - m - sklypo numeris
[Symbol]	n - n - sklypo plotas (kv. m.)

PASTABOS:
 1. Statant namus aukštesnius nei 8,5 m aukščio, būtina padidinti atstumą nuo sklypo ribos iki užstatymo linijos pagal statinių išdėstymo namo sklype gretimų sklypų atžvilgiu reikalavimus.
 2. Prie pastatų turi būti užtikrintas priešgaisrinis automobilų pravažiavimas.
 3. Sildymas numatomas preliminariai - dujomis, kietu kuru, geoterminis, elektra.
 4. Detalojo plano riba sutampa su žemės sklypų ribomis.
 5. Statybos linija nenustatoma.
 6. Paviršinių nuotekų tvarkymas numatomas infiltruojant į grūntį kiekvieniame sklype. Sprendiniai tikslinami techninių projektų metu.

Planavimo numeris THIS sistema	
Plano tipas:	topografinis planas - pilnas turinys
Objekto adresas:	Pamiškės g., Čimbariškės, Riešės sen., Vilniaus r. sav. (TP013)
Aukštųjų sistema	Koordinatų sistema
LAS07	LKS-94
Horizontalus:	4
Vertikalus:	4
Laisvės pr 121, Vilnius tel.Nr. +370 674 51218	
Im. kodas 300598419	
Kv. paž. Nr.	Vardas, pavardė
IGKV-1674	Ričandas Poskrebyševs
Uzasakovas Rangovas	Mastelis
G. G.	Lapo Nr.
	Lapų sk.
	A.V.
	1:500
	2
	2

Atest. Nr. UAB "MEIRISTA"	
Paneris g. 64, Vilnius, tel. 869947231, el. p. meiristaub@gmail.com	
Pareigos	V. Pavardė
TPV0047	PV
19253	PDV
35870	E PDV
Etapas	
Planavimo iniciatoriai:	
Fiziniai asmenys	
DPK	

JAMĖS SKLYPU (KAD. NR. 411701006874, KAD. NR. 411701006875), ESANČIU VILNIAUS R. SAV. RIEŠĖS SEN., ČIMBARIŠKĖJŲ VS. IR ŽEMĖS SKLYPU (KAD. NR. 411701008181, KAD. NR. 411701008184, KAD. NR. 411701008316), ESANČIU UZIGRIVOJO K., DETALIOJO PLANO, PATVIRTINTO VILNIAUS RAJONO SAVIVALDYBĖS TARYBOS 2012-12-21 SPRENDIMU NR. T3-542, KOREGAVIMAS ĮNAKŠIAU SUPLANUOTOS TERITORIJOS DALYJE	
PAGRINDINIS BRĖŽINYS. TERITORIJOS TVARKYMO IR NAUDOJIMO REGLAMENTAI. SUSISIEKIMO KOMUNIKACIJŲ IR INŽINERINĖS INFRASTRUKTŪROS OBJEKTŲ BRĖŽINYS. M1:500	Laida
TPD Nr. K-VT-41-21-802	Lapas
486-DPK-2022	Lapų
1	1