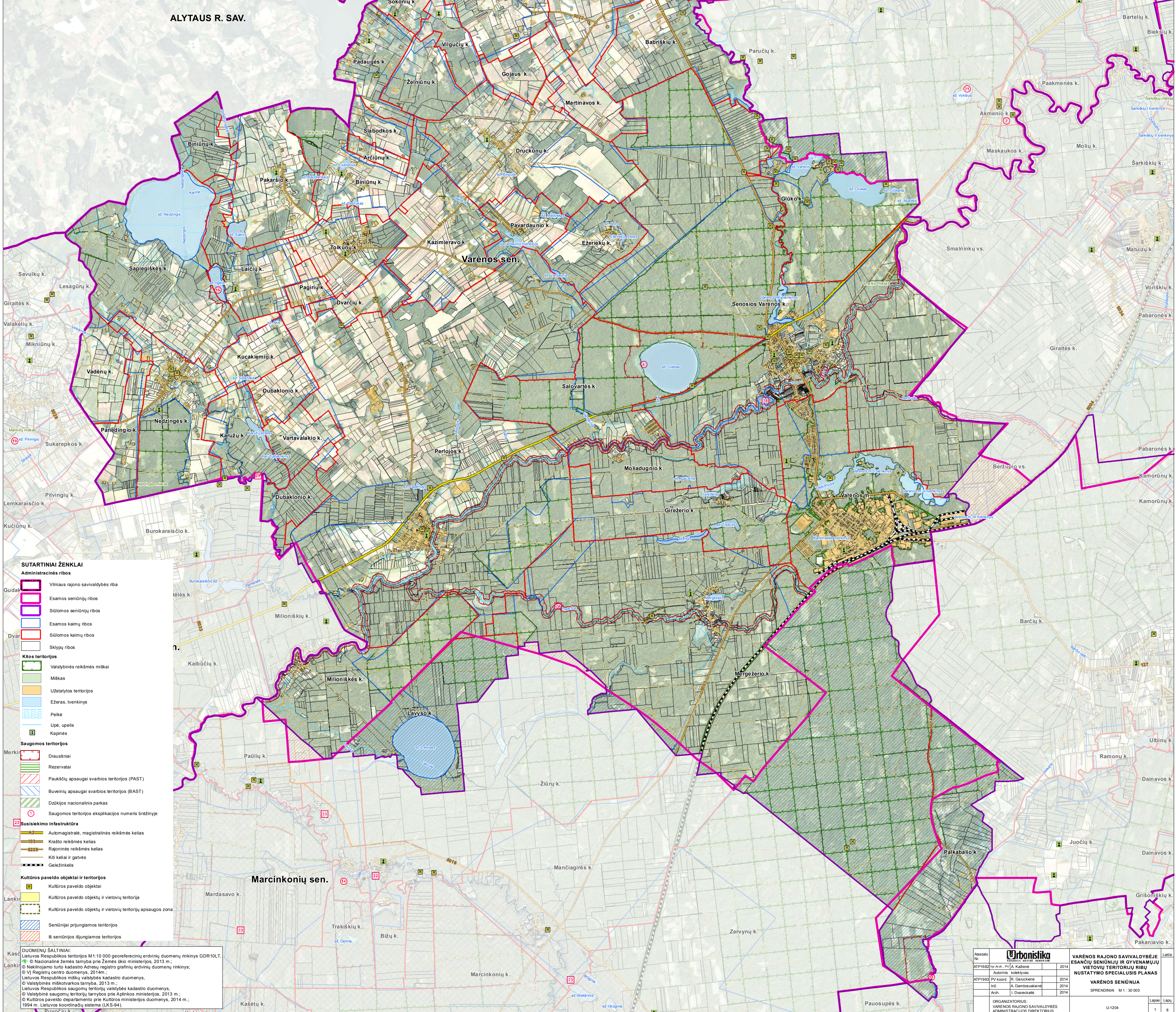


- SAUGOMŲ TERITORIJŲ EKSPLIKACIJA**
- Viešosios saugomos teritorijos:
1. Čepkelių rezervatas
 2. Akmenų geologinis draustinis
 3. Diržamonių telmologinis draustinis
 4. Geduonių telmologinis draustinis
 5. Česio hidrografinis draustinis
 6. Igrininkų telmologinis draustinis
 7. Merkio ontologinis draustinis
 8. Pėsesos botaninis – zoologinis draustinis
 9. Rūdninkų girios biosferos pogrindis
 10. Saugomos hidrografinės teritorijos
 11. Šeikūnų geomorfologinis draustinis
 12. Taurėnų geomorfologinis draustinis
 13. Taurėnų kraštovaizdžio draustinis
 14. Ulos kraštovaizdžio draustinis
- Savivaldybės saugomos teritorijos:
15. Igrininkų botaninis – zoologinis draustinis
 16. Igrininkų botaninis – zoologinis draustinis
 17. Katros botaninis – zoologinis draustinis
 18. Pėsesos botaninis – zoologinis draustinis
 19. Pivėnų zoologinis draustinis
 20. Tabalio botaninis draustinis
 21. Vykšaus botaninis – zoologinis draustinis
- NATURA 2000 teritorijos
- Gamtinių buveinių apsaugai svarbios teritorijos:
22. Čepkelių pelkė
 23. Dainavos giria
 24. Derezno upė
 25. Diržamonių pelkė
 26. Geduonių pelkė
 27. Merkio ir Šalčinų upių santaka
 28. Merkio pelkė
 29. Nežmogės ir Amamos upės
 30. Spengos upė ir jos šienas
 31. Šilų pievos
 32. Ulos upė Tamaui Rudnės
 33. Versekos upė
 34. Versekos upės slėnis ties Kūminiais
- Paukščių apsaugai svarbios teritorijos:
35. Čepkelių pelkė
 36. Dainavos giria
 37. Grybalius žuvininkystės tvenkiniai
 38. Karviškių miškas
 39. Rūdninkų giria



- SUTARTINIAI ŽENKLAI**
- Administracinės ribos**
- Vienašalio savivaldybės riba
 - Esamos seniūnijos ribos
 - Siūlomų seniūnijos ribos
 - Esamos kaimų ribos
 - Siūlomų kaimų ribos
 - Sklypų ribos
- Kiškų teritorijos**
- Vaislybės reikšmės miškai
 - Miškas
 - Užstatytos teritorijos
 - Ežeras, tvenkinys
 - Pelkė
 - Upė, upelis
 - Kapinės
- Saugomos teritorijos**
- Draustiniai
 - Rezervatai
 - Paukščių apsaugai svarbios teritorijos (PAST)
 - Buvėlių apsaugai svarbios teritorijos (BAST)
 - Dažkijos nacionalinis parkas
 - Saugomos teritorijos eksplikacijos numeris brėžinyje
- Susisiekimo infrastruktūra**
- Automagistratė, magistralinės reikšmės kėlas
 - Krašto reikšmės kėlas
 - Rajoninės reikšmės kėlas
 - Kaimų kėlai ir gatvės
 - Geležinkelis
- Kultūros paveldo objektai ir teritorijos**
- Kultūros paveldo objektai
 - Kultūros paveldo objektų ir vietovių teritorija
 - Kultūros paveldo objektų ir vietovių teritorijų apsaugos zona
 - Senėjinių prijungiamos teritorijos
 - Iš senėjinių išjungiamos teritorijos

DUOMENŲ ŠALTINIAI:

Lietuvos Respublikos teritorijos M1:10 000 georeferencinių erdvinių duomenų rinkinys GOR10LT.
 © Nacionalinė žemės tarnyba prie Žemės ūkio ministerijos, 2013 m.
 © Nekilnojamo turto kadastrinis registras, 2013 m.
 © VĮ Registru centro duomenys, 2014 m.
 Lietuvos Respublikos miškų valstybės kadastriniai duomenys.
 © Valstybinės miškotvarkos tarnyba, 2013 m.
 Lietuvos Respublikos saugomų teritorijų valstybės kadastriniai duomenys.
 © Valstybinė saugomų teritorijų tarnyba prie Aplinkos ministerijos, 2013 m.
 © Kultūros paveldo departamento prie Kultūros ministerijos duomenys, 2014 m.
 1994 m. Lietuvos koordinatų sistema (LKS-84).
 Puvonių k.

Atleisto Nr.	Urbanistika	VARĖNOS RAJONO SAVIVALDYBĖJE ESANČIŲ SENIŪNIJŲ IR GYVENAMŲJŲ VIETŲŲ TERITORIJŲ RIBŲ NUSTATYMO SPECIALUSIS PLANAS	1
ATP1820/2014-01/1/A. Kašėdė	2014	VARĖNOS SENIŪNIJA	1
ATP1900/2014-01/1/A. Dambrauskienė	2014	SPRENDINIAI M1:10 000	1
Arch. I. Dambrauskienė	2014		1
ORGANIZATORIUS: VARĖNOS RAJONO SAVIVALDYBĖS ADMINISTRACIJOS DIREKTORIUS			1