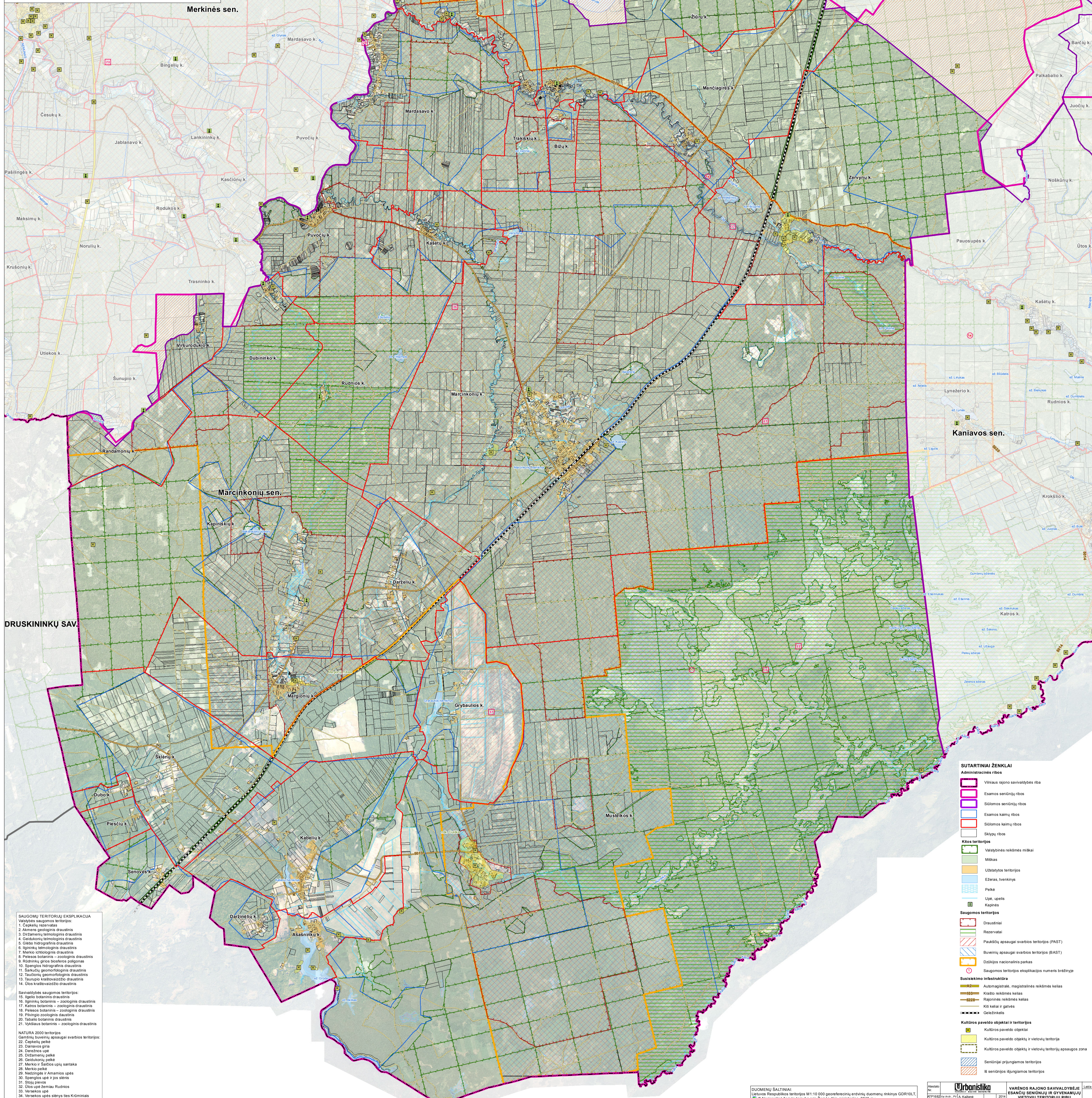


7 SITUACIJOS SCHEMA



- SUTARTINIAI ŽENKLAI**
- Administracinės ribos**
- Viekšnio rajono savivaldybės riba
  - Esamos seniūnijų ribos
  - Šilomos seniūnijų ribos
  - Esamos kaimų ribos
  - Šilomos kaimų ribos
  - Sklypų ribos
- Ribos teritorijos**
- Valstybinės reikšmės miškai
  - Mėškas
  - Užbotųjų teritorijos
  - Ežeras, tvenkinys
  - Pelkė
  - Upe, upelis
  - Kapinės
- Saugomos teritorijos**
- Draustiniai
  - Rezervatai
  - Paukščių apsaugai svarbios teritorijos (PAST)
  - Būvinių apsaugai svarbios teritorijos (BAST)
  - Džokijos nacionalinis parkas
  - Saugomos teritorijos ekspikacijos numeris brėžinyje
- Susisiekimo infrastruktūra**
- Automagistralė, magistralinės reikšmės kelias
  - Krašto reikšmės kelias
  - Rajoninės reikšmės kelias
  - Kiti keliai ir gatvės
  - Geležinkelis
- Kultūros paveldo objektai ir teritorijos**
- Kultūros paveldo objektai
  - Kultūros paveldo objektų ir vietovių teritorija
  - Kultūros paveldo objektų ir vietovių teritorijos apsaugos zona
  - Senijonių priėjimo teritorijos
  - Š seniūnijos išplėtimo teritorijos

**SAUGOMŲ TERITORIJŲ EKSPLIKACIJA**  
Valstybės saugomos teritorijos:

1. Čepkelių rezervatas
2. Amienų geologinis draustinis
3. Daržėnų botaninis draustinis
4. Graikonių botaninis draustinis
5. Gėbų botaninis draustinis
6. Igrvėnų botaninis draustinis
7. Merkio botaninis draustinis
8. Pelekos botaninis draustinis
9. Spenglos upės botaninis draustinis
10. Spenglos upės botaninis draustinis
11. Sanklūčių geomorfologinis draustinis
12. Tautiškių geomorfologinis draustinis
13. Tautiškių geomorfologinis draustinis
14. Ulos kraštovaizdžio draustinis

Savivaldybės saugomos teritorijos:

15. Iglitės botaninis draustinis
16. Iglitės botaninis draustinis
17. Katinos botaninis draustinis
18. Pelekos botaninis draustinis
19. Puvučių botaninis draustinis
20. Tabalio botaninis draustinis
21. Viekšnio botaninis draustinis

NATURA 2000 teritorijos:

22. Gamtinis buvinių apsaugai svarbios teritorijos
23. Čepkelių giria
24. Daržėnų giria
25. Daržėnų giria
26. Daržėnų giria
27. Merkio ir Šalčininkų santaka
28. Merkio pelkė
29. Nežėnė ir Amamos upės
30. Spenglos upė ir jos siens
31. Šilėnų giria
32. Šilėnų giria
33. Viekšnio giria
34. Viekšnio upės slėnis ties Kūmėnais

Paukščių apsaugai svarbios teritorijos:

35. Čepkelių giria
36. Daržėnų giria
37. Grybaulio žuvintvystės tvėnkiniai
38. Karvėnų miškas
39. Rėdžiūnų giria

DUOMENŲ ŠALTINIAI:  
Lietuvos Respublikos teritorijos M 1:10 000 geografinių duomenų rinkinys GDR10LT;  
© Nacionalinė žemė tarnyba prie Žemės ūkio ministerijos, 2013 m.  
© Neringos miesto kadastrinis planas, 2014 m.  
© VĮ Registru centras duomenys, 2014 m.  
Lietuvos Respublikos miškų valstybės kadastriniai duomenys.  
© Valstybinė miškų ūkio tarnyba, 2013 m.  
Lietuvos Respublikos saugomų teritorijų valstybės kadastriniai duomenys.  
© Valstybinė saugomų teritorijų tarnyba prie Aplinkos ministerijos, 2013 m.  
© Kultūros paveldo departamento prie Kultūros ministerijos duomenys, 2014 m.  
1994 m. Lietuvos koordinatų sistema (LKS-94)

Asesoras	Urbanišika	VARĖNOS RAJONO SAVIVALDYBĖJE ESANČIŲ SENIŪNŲ IR GYVENAMŲJŲ VIETŲŲ TERITORIJŲ RIBŲ NUSTATYMO SPECIALUSIS PLANAS	Lietuva
Asesorai	Urbanišika	MARCINKONIŲ SENIŪNIA	
Asesorai	Urbanišika	SPRENDINIAI M 1: 30 000	
Asesorai	Urbanišika	ORGANIZATORIUS: VARĖNOS RAJONO SAVIVALDYBĖS ADMINISTRACIJOS DIREKTORIUS	
Asesorai	Urbanišika	U-1004	
Asesorai	Urbanišika	Lauk	
Asesorai	Urbanišika	7	
Asesorai	Urbanišika	8	