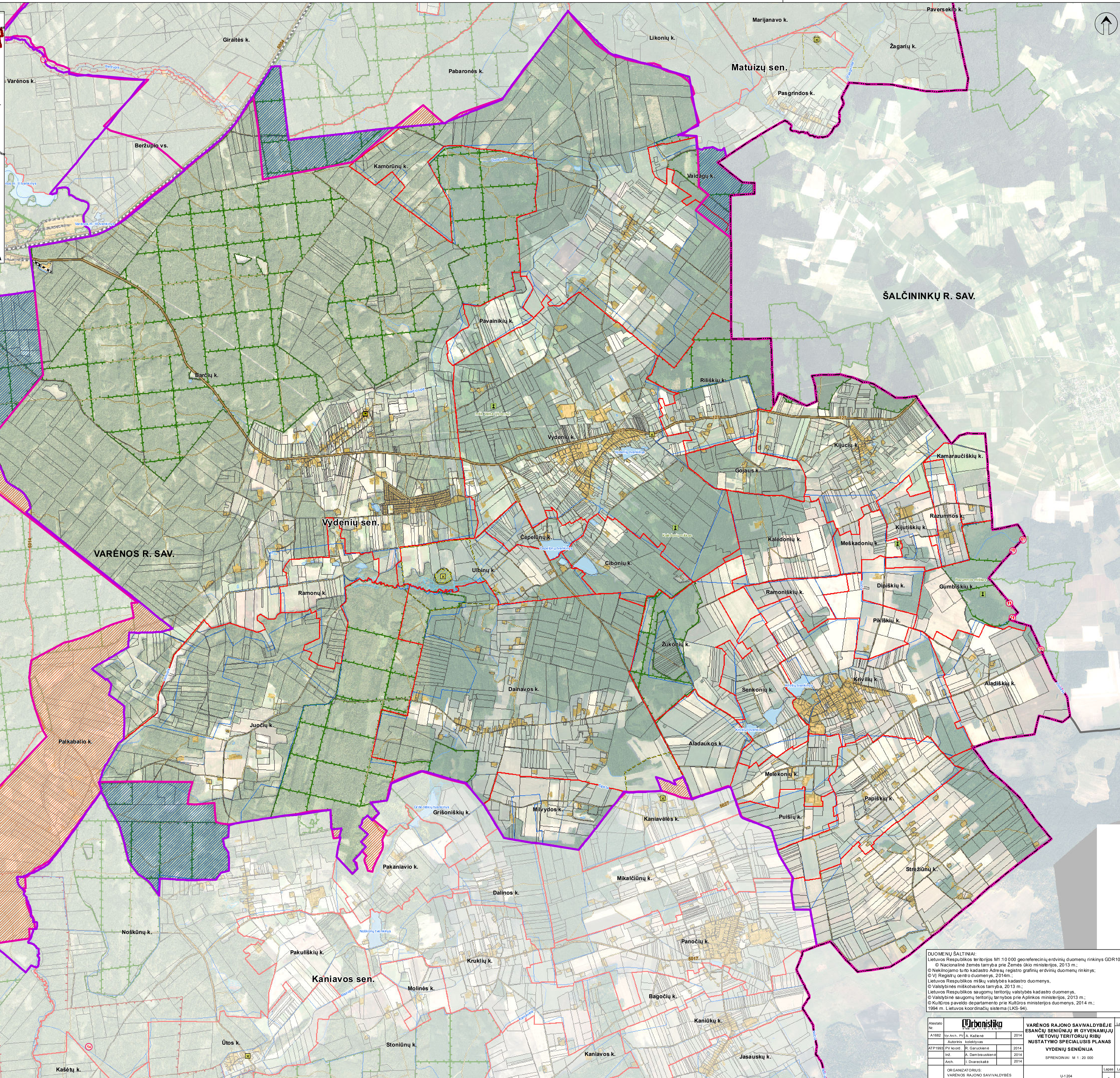


SITUACIJOS SCHEMA

- SUTARTINIAI ŽENKLAI**
- Administracinės ribos**
- Varėnos rajono savivaldybės riba
 - Esamos seniūnijų ribos
 - Silomos seniūnijų ribos
 - Esamos kaimų ribos
 - Silomos kaimų ribos
 - Sklypų ribos
- Kitos teritorijos**
- Valstybinės reikšmės miškai
 - Užstatytos teritorijos
 - Ežeras, tvenkinys
 - Peikė
 - Kapinės
 - Upė, upelis
- Saugomos teritorijos**
- Draustiniai
 - Rezervatai
 - Biosferos poligonai
 - Paukščių apsaugai svarbios teritorijos (PAST)
 - Buveinių apsaugai svarbios teritorijos (BAST)
 - Dzūkijos nacionalinis parkas
 - Saugomos teritorijos eksplikacijos numeris brėžinyje
- Susisiekimo infrastruktūra**
- Automagistralė, magistralinės reikšmės kelias
 - Krašto reikšmės kelias
 - Rajoninės reikšmės kelias
 - Kiti keliai ir gatvės
 - Geležinkelis
- Kultūros paveldo objektai ir teritorijos**
- Kultūros paveldo objektai
 - Kultūros paveldo objektų ir vietovių teritorija
 - Kultūros paveldo objektų ir vietovių teritorijų apsaugos zona
 - Seniūnijai prijangiamos teritorijos
 - Iš seniūnijos išjungiamos teritorijos

- SAUGOMŲ TERITORIJŲ EKSPLIKACIJA**
- Valstybės saugomos teritorijos:
- Cepkelių rezervatas
 - Akmens geologinis draustinis
 - Diržamųjų telmologinis draustinis
 - Geodukonių telmologinis draustinis
 - Glėbo hidrografinis draustinis
 - Ilgirnių telmologinis draustinis
 - Merko ichtologinis draustinis
 - Pelėkos botaninis – zoologinis draustinis
 - Rūdninkų girios biosferos poligonas
 - Spenglios hidrografinis draustinis
 - Santakių geomorfologinis draustinis
 - Taubionių geomorfologinis draustinis
 - Taurupio kraštovaizdžio draustinis
 - Uos kraštovaizdžio draustinis
- Savivaldybės saugomos teritorijos:
- Ilgirlio botaninis draustinis
 - Ilgirnių botaninis – zoologinis draustinis
 - Katės botaninis – zoologinis draustinis
 - Pelėkos botaninis – zoologinis draustinis
 - Pilvingio zoologinis draustinis
 - Tabalio botaninis draustinis
 - Vykšaus botaninis – zoologinis draustinis
- NATURA 2000 teritorijos
- Centriniai buveinių apsaugai svarbios teritorijos:
- Cepkelių peikė
 - Dainavos giria
 - Derežnos upė
 - Diržamųjų peikė
 - Geodukonių peikė
 - Merko ir Šalčios upių santaka
 - Merko peikė
 - Nedžinigės ir Amarnios upės
 - Spenglios upė ir jos slėnis
 - Stibių pievos
 - Uos upė žemau Rudnios
 - Versekos upė
 - Versekos upės slėnys ties Krūminiais
- Paukščių apsaugai svarbios teritorijos:
- Cepkelių peikė
 - Dainavos giria
 - Grybaucios žuvininkystės tvenkiniai
 - Karaviškių miškas
 - Rūdninkų giria

Marcinkonių k., Lynzerio k.



ŠALČININKŲ R. SAV.

DUOMENŲ ŠALTINIAI:

Lietuvos Respublikos teritorijos M1:10 000 georeferencijai erdvinį duomenų rinkinys GDR10.IT.
 © Nacionalinė žemės tarnyba prie Žemės ūkio ministerijos, 2013 m.;
 © Naivėjimo turto kadastro Adresų registro grafinių erdvinį duomenų rinkinys;
 © VĮ Registrų centro duomenys, 2014m.;
 Lietuvos Respublikos miškų valstybės kadastro duomenys;
 © Valstybinės miškininkystės tarnyba, 2013 m.;
 © Kultūros paveldo departamento prie Kultūros ministerijos duomenys, 2014 m.;
 1994 m. Lietuvos koordinatų sistema (LKS-94).

Atsako Nr.	Orbis		
A1682	Proj. Arch. Nr.	Kabane	2014
	Autoris	Kolobovas	
ATP1993	PV kodas	R. Garuckienė	2014
	Ind.	A. Dambrauskienė	2014
	Arch.	I. Dvareckaitė	2014

ORGANIZATORIS:
 VARĖNOS RAJONO SAVIVALDYBĖS
 ADMINISTRACIJOS DIREKTORIUS

VARĖNOS RAJONO SAVIVALDYBĖJE
 ESANČIŲ SENIŪNIJŲ IR GYVENAMŪJŲ
 VIETŲVIŲ TERITORIJŲ RIBŲ
 NUSTATYMO SPECIALUSIS PLANAS
 VYDENIŲ SENIŪNIJA
 SPRENDINIAI: M 1 : 20 000

Lapa 5