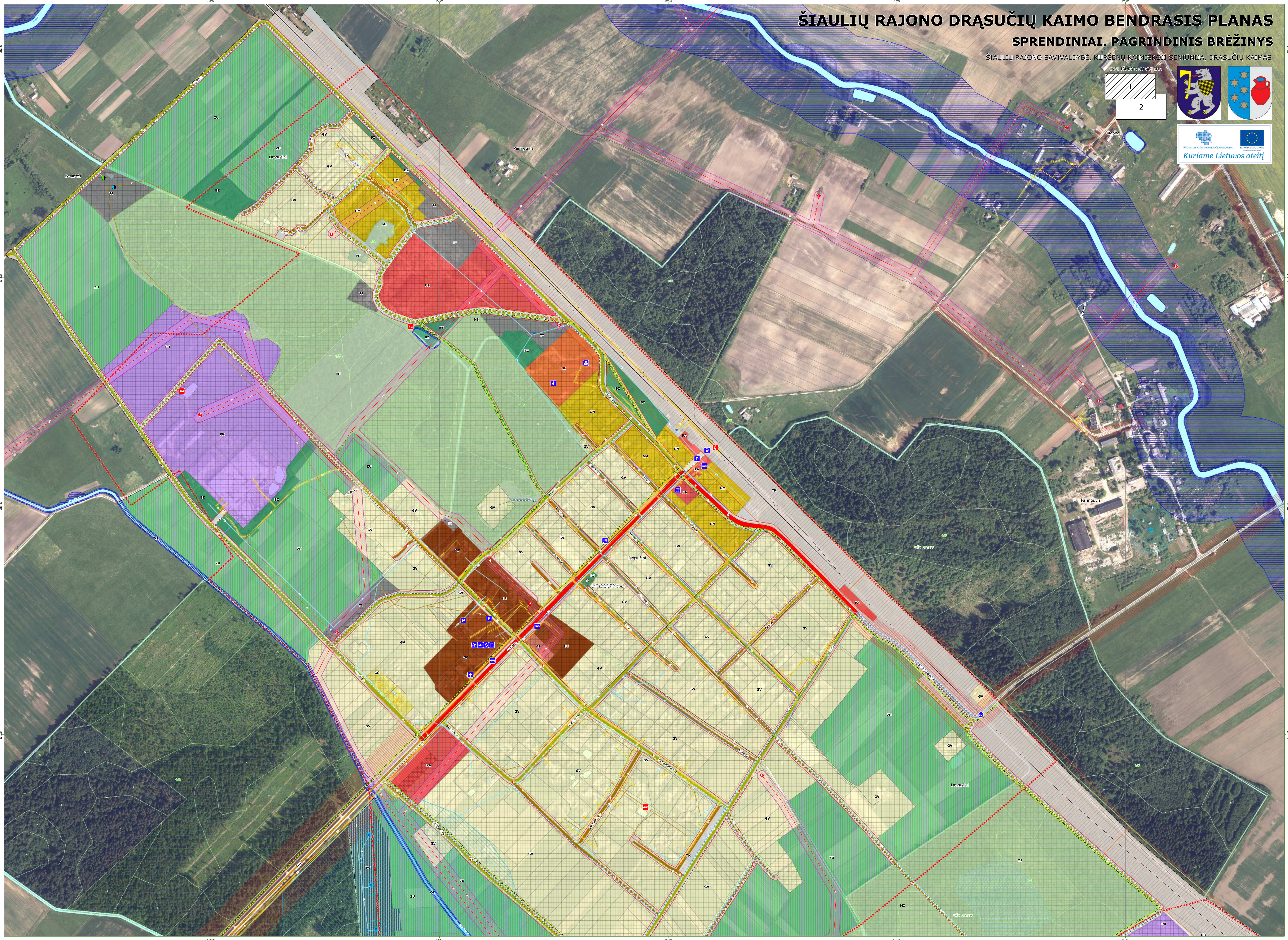
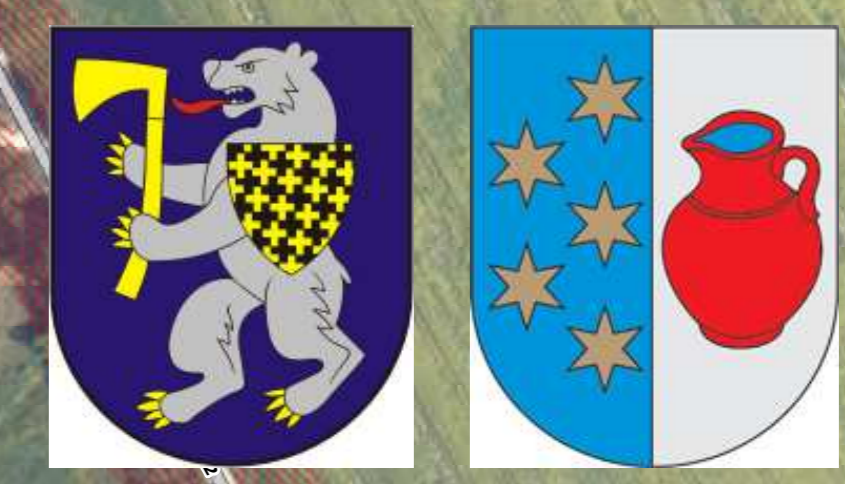


ŠIAULIŲ RAJONO DRASUČIŲ KAIMO BENDRASIS PLANAS

SPRENDINIAI. PAGRINDINIS BRĖŽINYS

ŠIAULIŲ RAJONO SAVIVALDYBĖ, KŪRSĖNŲ KAIMIŠKOJI SENIUNDA, DRASUČIŲ KAIMAS



SUTARTINTAI ŽENKLAI

- Planuojamos teritorijos riba
- Silpnia Drasučių kaimo gyvenamosios vietovės riba
- Miško kvartalo riba ir jo numeris
- Miško sklypo riba ir jo numeris
- Žemės naudojimo sklypo riba
- Valstybinės reikšmės miškas
- Upė, ežeras, kūra
- Upelis, kanalas
- Užstatyti leidžiama teritorija
- Galimi tik stačiniai nurodyti KTR 1.01:2008 „Automobilių keliai“

Keliai

- Valstybinės reikšmės keliai
- Valstybinės reikšmės rajoniniai keliai
- Vietinės reikšmės keliai
- Gedelinėlis

Susisiekimo infrastruktūra

GATVĖS

Esantys

- Apmataujamieji gatvės (C2 kategorija) 20
- Pagalbinė gatvė (D1 kategorija) 12
- Pagalbinė gatvė (D2 kategorija) 12

Planuojamos

- PA111 Planuojama pagalbinė gatvė (D1 kategorija) 15
- PA112 Planuojama pagalbinė gatvė (D2 kategorija) 12
- PA113 Planuojama pėsčiųjų dviračių takas (E kategorija) 7

KITTI SUSISIEKIMO INFRASTRUKTŪROS OBJEKTAI

Esantys

- Geležinkelio stotis
- Autobusų stotelė
- Automobilių stovėjimo aikštelė
- Geležinkelio perėja

Planuojami

- Geležinkelio perėja
- Dviračių pėsčiųjų takas

Internetes infrastruktūros objektai

Esantys

- Arzėtinė 10 kV įtampos elektros perdavimo linija
- Arzėtinė 110 kV įtampos elektros perdavimo linija
- Ryšių kabelis
- Vandentiekis
- Suplanuotas vandentekis
- Nuotekų tinklas
- Suplanuotas nuotekų tinklas
- Buitinių nuotekų valymo įrenginiai
- Gręžinys
- Transformatorinė pastotė

Planuojami

- Vandentiekis
- Nuotekų tinklas
- Lietaus nuotekų tinklas
- Lietaus nuotekų valymo įrenginiai
- Galios gerinti vandens paėmimo vieta

Viešosios infrastruktūros objektai

- Pagrindinė mokykla
- Stadionas
- Biblioteka
- Bendruomenės namai
- Laisvalaikio salė
- Sveikatos priežiūros įstaiga
- Parodontuvė

Žemės naudojimo apribojimai

- Kelio apsaugos zona
- Geležinkelio ir jo įrenginių apsaugos zona
- Gatvės naudojimosi linijos
- Požeminio ryšių kabelio apsaugos zona
- Elektrios oro linijos apsaugos zona
- Vandenvietės apsaugos zonos I-oji apsaugos juosta
- Vandenvietės apsaugos zonos II-oji apsaugos juosta
- Vandenvietės apsaugos zonos III-oji apsaugos juosta
- Paviršinio vandens telkinio apsaugos juosta
- Paviršinio vandens telkinio apsaugos zona
- Gamtinio karkaso teritorija
- Natūrali sauginė pieva
- Pelkė
- Kultūros paveldo objekto teritorija
- Kultūros paveldo objekto vizualinės apsaugos pozicijos
- Kultūros paveldo objektai
- Kultūros paveldo objektas

TERITORIJOS NAUDOJIMO TIPAI

1. URBANIZUOJAMOS TERITORIJOS

- AI Aikštė
- GC Mišri centro teritorija
- GG Gyvenamoji teritorija
- GM Mišri gyvenamoji teritorija
- GV Gyvenamoji teritorija vienuolūžių ir dviolūžių namų statybai
- PA Pasaugų teritorija
- PR Pramonės ir sandėliavimo teritorija
- SI Socialinės infrastruktūros teritorija
- TI Indinės infrastruktūros teritorija
- TK Indinės infrastruktūros koridorius
- VV Vandenvietė

2. NEURBANIZUOJAMOS TERITORIJOS

- M1 Miškai ir miškingos teritorijos
- VA Vandens
- BZ Bendro naudojimo erdvių, želdynų teritorija
- ZR Rekreacinio naudojimo žemės ūkio teritorija
- ZU Užstatoma žemės ūkio teritorija

ORGANIZATORIAI:

- ŠIAULIŲ RAJONO SAVIVALDYBĖS ADMINISTRACIJOS DIREKTORIUS
- Vilniaus g. 263, Šiauliai

FINANSAVIMAS:

- VALSTYBĖS IR NEURBANIZUOJAMOS TERITORIJOS PLANAVIMO SKYRIUS
- Projektavimas Nr. 21-01 (K. Paškauskaitė), 2015-10-14, 15:15:2011 08:16; Tiesos Nr.151-242 16 72

DRASUČIŲ KAIMO BENDRASIS PLANAS

SPRENDINIAI. PAGRINDINIS BRĖŽINYS

Paruošė	Redagavo	Patvirtino	Data
Sklypų valdytoja	K. Paškauskaitė		2015-10-14
Projektavimas	A. Kriševičius		2015-10-14
Projektą vedęs	D. Kriševičius (pabr. Nr. A841)		2015-10-14
Inžinierius	T. Mekevičius		2015-10-14