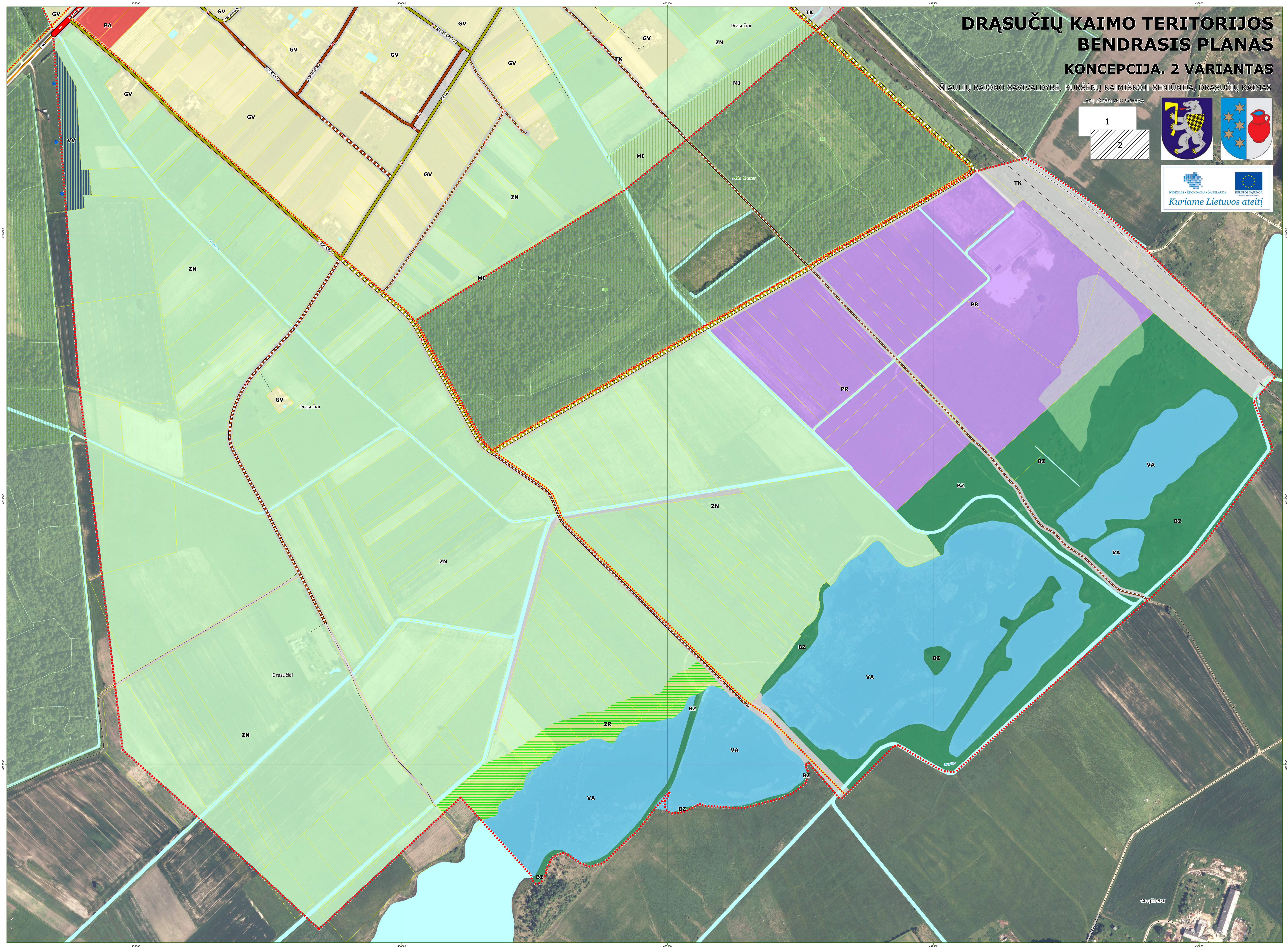
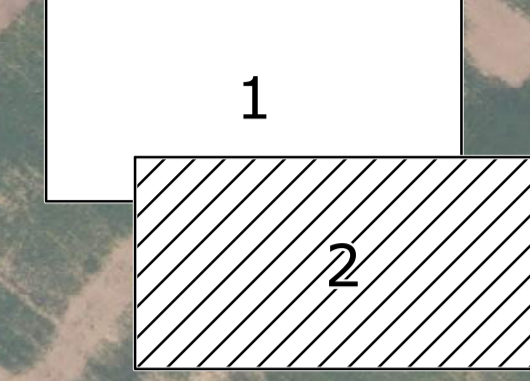


DRĄSUČIŲ KAIMO TERITORIJOS BENDRASIS PLANAS KONCEPCIJA. 2 VARIANTAS

ŠIAULIŲ RAJONO SAVIVALDYBĖ, KURSĖNŲ KAIMIŠKOJI SENIŪNDA, DRĄSUČIŲ KAIMAS

LAPŲ IŠBĚSTIMO SCHEMA



SUTARTINIAI ŽENKLAI

- Kadastru vietovės riba
- Planuojamos teritorijos riba
- Miško kvartalo riba ir jo numeris
- Miško sklypo riba ir jo numeris
- Žemės naudotojo sklypo riba
- Valstybinės reikšmės miškas
- Miškas
- Upė, ežeras, kūdra
- Upelis, kanalas
- Peikė

Keliai

- Valstybinės reikšmės krašto kelias
- Valstybinės reikšmės rajoninis kelias
- Vietinės reikšmės kelias
- Geležinkelis

Susisiekimo infrastruktūra

GATVĖS

Esamos

- Aptarnaujanti gatvė (C1 kategorija)
- Pagalbinė gatvė (D1 kategorija)
- Pagalbinė gatvė (D2 kategorija)

Planuojamos

- Planuojama pagalbinė gatvė (D1 kategorija)
- Planuojama pagalbinė gatvė (D2 kategorija)
- Planuojamas dviračių-pėsčiųjų takas (E1 kategorija)

KITI SUSISIEKIMO INFRASTRUKTŪROS OBJEKTAI

Esami

- Geležinkelio stotis
- Autobusų stotelė
- Automobilių stovėjimo aikštė

Planuojami

- Geležinkelio perėja
- Dviračių-pėsčiųjų takas

Viešosios infrastruktūros objektai

- Pagrindinė mokykla
- Stadionas
- Biblioteka
- Bendruomenės namai
- Laisvalaikio salė
- Sveikatos priežiūros įstaiga
- Parduotuvė

Kultūros paveldo objektai

- Kapinės
- Kultūros paveldo objekto teritorija
- Kultūros paveldo objekto vizualinis apsaugos pozonis

Inžinerinės infrastruktūros objektai

- Valyimo įrenginiai
- Grėžinys

TERITORIJOS NAUDOJIMO TIPAI

1. URBANIZUOJAMOS TERITORIJOS

- AI Aikštė
- GC Mišri centro teritorija
- GG Gyvenamoji teritorija
- GM Mišri gyvenamoji teritorija
- GV Gyvenamoji teritorija vienbužių ir dvibužių namų statybai
- PA Paslaugų teritorija
- PR Pramonės ir sandėliavimo teritorija
- SI Socialinės infrastruktūros teritorija
- TI Inžinerinės infrastruktūros teritorija
- TK Inžinerinės infrastruktūros koridoriai
- VV Vandenvietė

2. NEURBANIZUOJAMOS TERITORIJOS

- MI Miškai ir miškingos teritorijos
- VA Vandens
- BZ Bendro naudojimo erdvių, želdynų teritorija
- ZR Rekreacinio naudojimo žemės ūkio teritorija
- ZN Žemės ūkio ir specializuotų ūkių teritorija

0 25 50 100 150 200 Metrai

KRĄŠTOVARKAVOS IR TERITORIJŲ PLANAVIMO SKYRIUS
Koncepcija Nr. 23 iš 2014 m. spalio 21 d. patvirtinta, 2015 m. birželio 10 d. Nr. 56, taisykliai Nr. 9 (51) 262-16 72

DRĄSUČIŲ KAIMO BENDRASIS PLANAS
KONCEPCIJA. 2 VARIANTAS

Pareigos	Pavardė	Pareigos	Data
Skyriaus viršininkė	R. Polišauskaitė	Pareigos	2015-06-10
Grupės vadovė	A. Kitavičienė	Pareigos	2015-06-10
Projekto vadovas	D. Kitovas	Pareigos	2015-06-10
Inžinierius	T. Matkevčius	Pareigos	2015-06-10