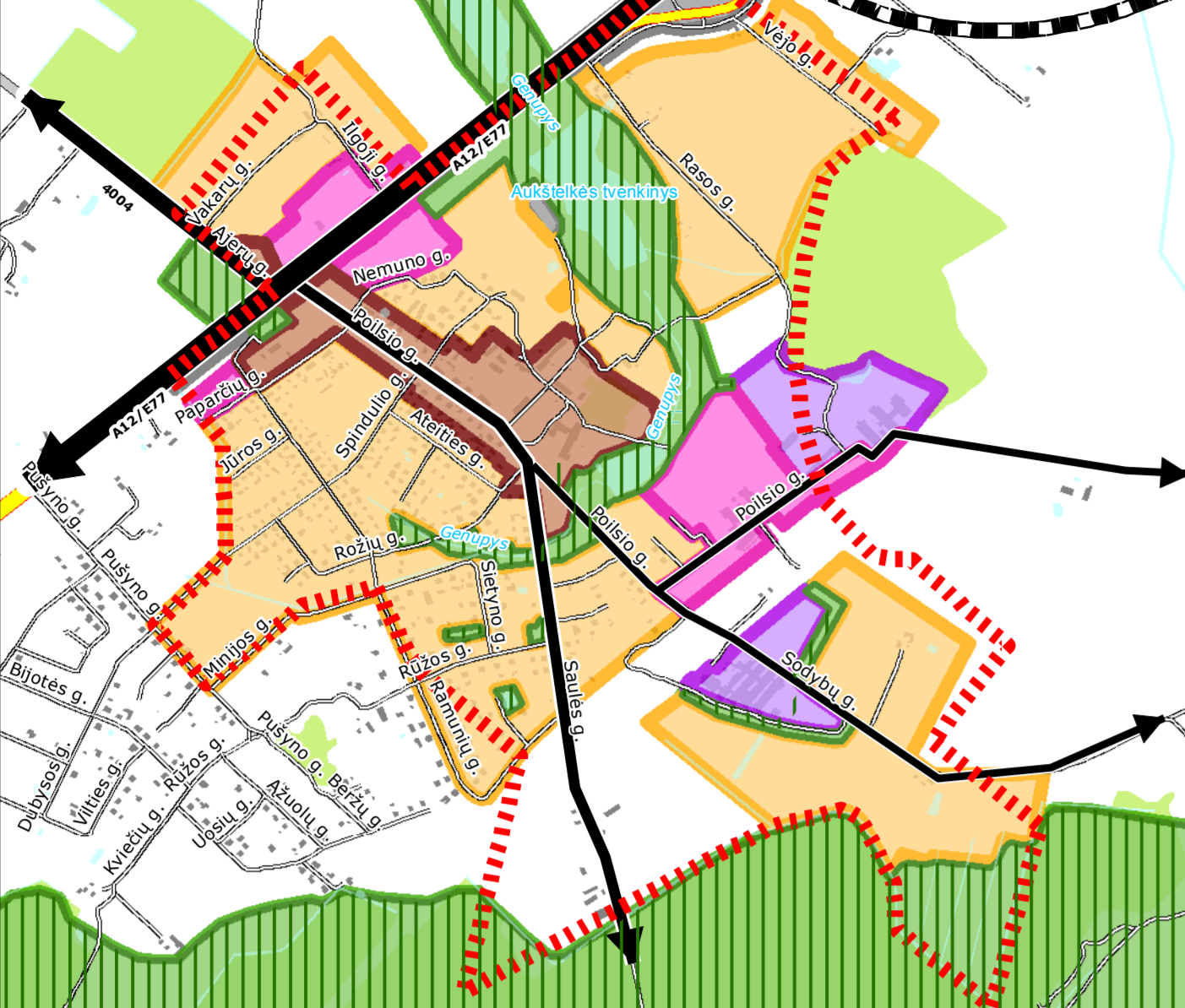


**TERITORIJOS URBANISTINĖS STRUKTŪROS BEI ARCHITEKTŪRINĖS ERDVINĖS KOMPONICIJOS VYSTYMO SCHEMA**  
M1:20000

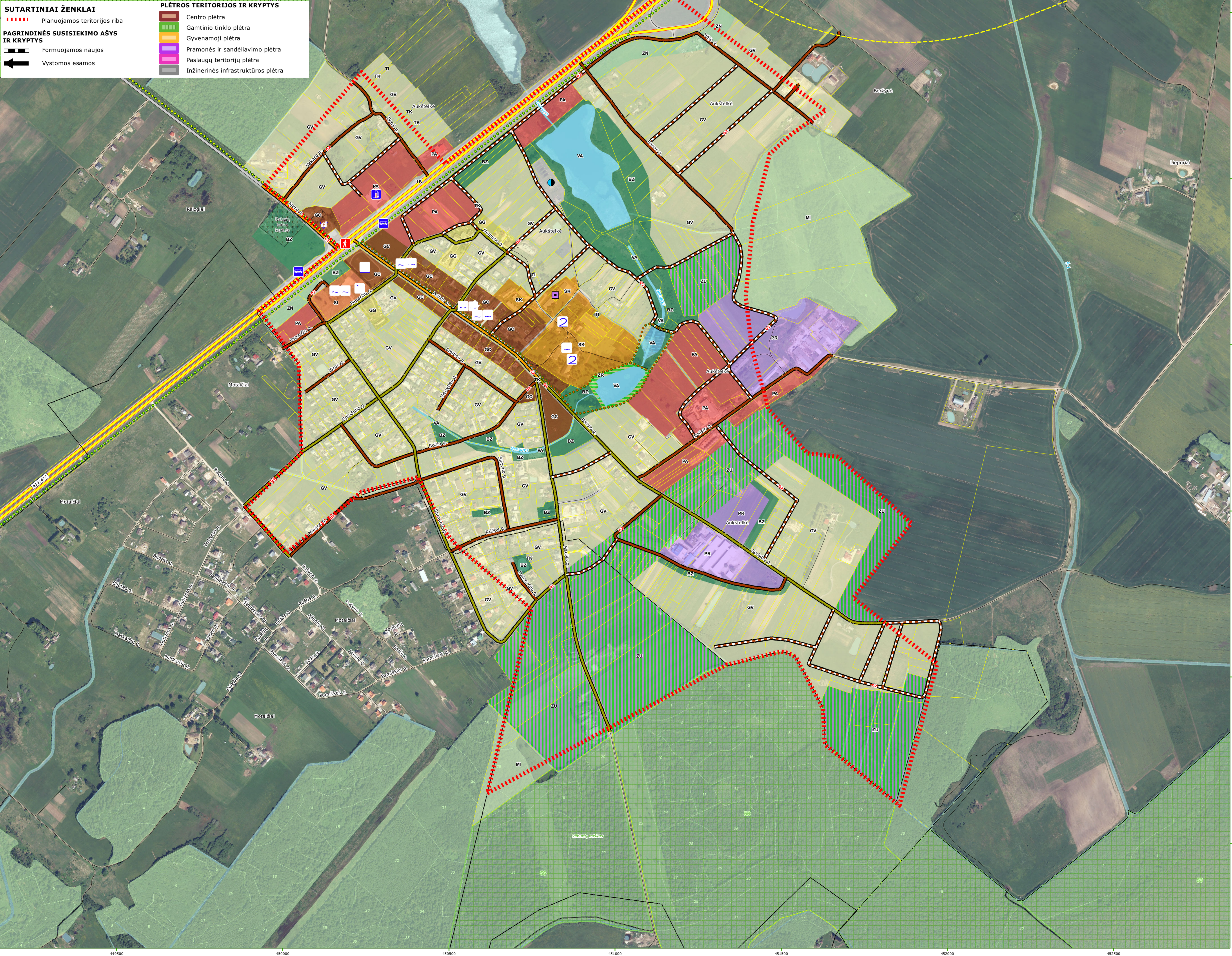


- SUTARTINIAI ŽENKLAI**
- Planuojamos teritorijos riba
  - PAGRINDINĖS SUSISIEKIMO AŠYS IR KRYPTYS
  - Formuojamos naujos
  - Vystomos esamos
- PLĖTROS TERITORIJOS IR KRYPTYS**
- Centro plėtra
  - Gamtinio tinklo plėtra
  - Gyvenamoji plėtra
  - Pramonės ir sandėliavimo plėtra
  - Paslaugų teritorijų plėtra
  - Inžinerinės infrastruktūros plėtra

# AUKŠTELKĖS KAIMO TERITORIJOS BENDRASIS PLANAS

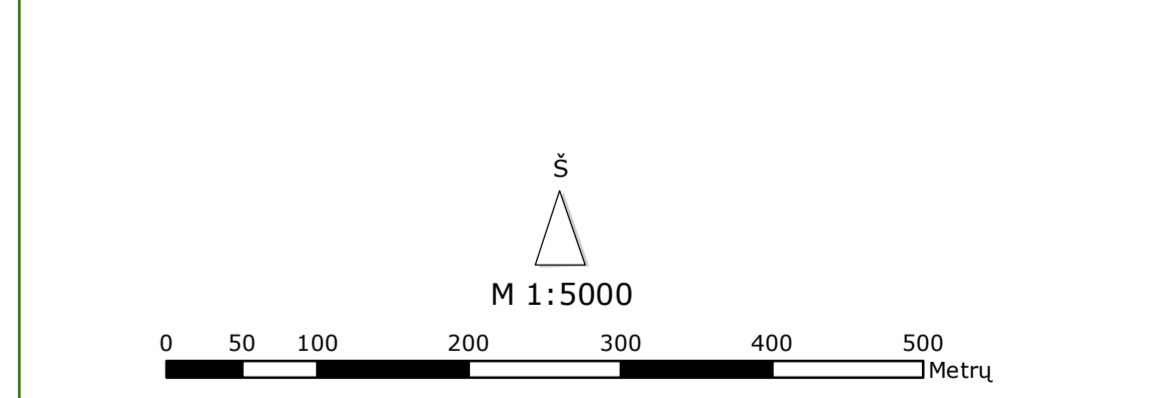
## KONCEPCIJA

ŠIAULIŲ RAJONO SAVIVALDYBĖ, ŠIAULIŲ KAIMIŠKOJI SENIŪNIJA AUKŠTELKĖS KAIMAS



- SUTARTINIAI ŽENKLAI**
- Planuojamos teritorijos riba
  - Seniūnijos riba
  - Kadastrų vietovės riba
  - Žemės sklypo riba
  - Miško kvartalo riba ir jo numeris
  - Medyno taksacinio sklypo riba ir jo numeris
  - Valstybinės reikšmės miškas
  - Miškas
  - Upė, ežeras, kūdra
  - Upelis, griovys
  - Pelkė
- Keliai**
- Magistralinis kelias (B1 kategorija)
  - Valstybinės reikšmės rajoninis kelias
  - Vietinės reikšmės kelias
- gatvės**
- ESAMOS**
- Aptarnaujanti gatvė (C2 kategorija)
  - Pagalbinė gatvė (D1 kategorija)
  - Pagalbinė gatvė (D2 kategorija)
  - Pėsčiųjų-dviraičių takas
- ANKSČIAU SUPLANUOTOS**
- Šiaulių miesto gatvė-aplinkelis
  - Pėsčiųjų-dviraičių takas
- PLANUOJAMOS**
- Pagalbinė gatvė (D2 kategorija)
  - Pėsčiųjų-dviraičių takas
- Viešosios infrastruktūros objektai**
- ESAMI**
- Bažnyčia
  - Paštas
  - Mokykla
  - Autobusų stotelė
  - Biblioteka
  - Socialinės globos namai
  - Žaidimų aikštelė
  - Stadionas
  - Vaistinė
  - Sveikatos priežiūros įstaiga
  - Parduotuvė
  - Kavinė
  - Degalinė
  - Kapinės
- PLANUOJAMI**
- Dviejų lygių pėsčiųjų-dviraičių perėja
- Inžinerinės infrastruktūros objektai**
- Vandens valymo įrenginys
  - Katilinė

- TERITORIJOS NAUDOJIMO TIPAI**
- 1. URBANIZUOJAMOS TERITORIJOS**
- MIŠRI centro teritorija
  - Gyvenamoji teritorija vienbučių ir dvibučių namų statybai
  - Gyvenamoji teritorija
  - Paslaugų teritorija
  - Pramonės ir sandėliavimo teritorija
  - Socialinės infrastruktūros teritorija
  - Specializuotų kompleksų teritorija
  - Inžinerinė infrastruktūros teritorija
  - Inžinerinės infrastruktūros koridorius
  - Užstatoma žemės ūkio teritorija
- 2. NEURBANIZUOJAMOS TERITORIJOS**
- Miškai ir miškingos teritorijos
  - Vandenyys
  - Bendro naudojimo erdvių, želdynų teritorija
  - Neužstatoma žemės ūkio teritorija
  - Rekreacinio naudojimo žemės ūkio teritorija



Koordinatų sistema: Lietuvos koordinatų sistema LKS-94  
Kartografinis pagrindas: Lietuvos Respublikos teritorija M 1:10 000 skaitmeninis registras ortofotografinis šaltinis ORT10LT, NZZ © Nacionalinė žemės tarnyba prie Žemės ūkio ministerijos, 2012.  
Lietuvos Respublikos teritorija M 1:10 000 geografinis registras, duomenų rinkinys GDR10LT, NZZ © Nacionalinė žemės tarnyba prie Žemės ūkio ministerijos, 2014.  
Lietuvos Respublikos teritorija M 1:10 000 specialioji žemės naudojimo sąlygų erdvinis duomenų rinkinys SŽM\_DRL0LT, NZZ © Nacionalinė žemės tarnyba prie Žemės ūkio ministerijos, 2014.  
Duomenų šaltiniai: Lietuvos Respublikos miškų ūkio departamentas, 2014.  
Lietuvos Respublikos miškų ūkio departamentas, 2014.  
Lietuvos Respublikos miškų ūkio departamentas, 2014.  
Lietuvos Respublikos kultūros vertybių registras, 2014.  
Lietuvos Respublikos kultūros vertybių registras, 2014.  
Lietuvos Respublikos kultūros paveldo departamentas prie Kultūros ministerijos, 2014.

**VALSTYBĖS (MONE VALSTYBĖS ŽEMĖS FONDAS) KRAŠTŲVARKOS IR TERITORIJŲ PLANAVIMO SKYRIUS**  
Konstitucijos pr. 23-401 (A korpusas), 08105 Vilnius tel.8-(5)-261 88 56; faksas 8-(5)-262 16 72

**AUKŠTELKĖS KAIMO BENDRASIS PLANAS**  
KONCEPCIJA

Pareigios	Pavarde	Parašas	Data
Skyriaus viršininkė	R.Palčiauskaitė		
Grupės vadovė	A.Kitovienė		
Projekto vadovas	D.Kitovas (atst. Nr.A941)		
Inžinierė	G.Kraučiuinė		