

SUFORMUOTO APIE 4,000 HA PLOTO ŽEMĖS SKLYPO, ESANČIO PLUNGĖS R. SAV., JĖRUBAIČIŲ K. DETALIOJO PLANO, PATVIRTINTO PLUNGĖS RAJONO SAVIVALDYBĖS TARYBOS 2012-03-29 SPRENDIMU NR. T1-75, SPRENDINIŲ KOREGAVIMAS TERITORIJŲ PLANAVIMO ĮSTATYMO 28 STRAIPSNIO 6 DALIES IR 9 DALIES PAGRINDU

**SUFORMUOTO APIE 4,000 HA PLOTO ŽEMĖS SKLYPO, ESANČIO PLUNGĖS R. SAV., JĖRUBAIČIŲ K. DETALIOJO PLANO, PATVIRTINTO PLUNGĖS RAJONO SAVIVALDYBĖS TARYBOS 2012-03-29 SPRENDIMU NR. T1-75, SPRENDINIŲ KOREGAVIMAS TERITORIJŲ PLANAVIMO ĮSTATYMO 28 STRAIPSNIO 6 DALIES IR 9 DALIES PAGRINDU
AIŠKINAMASIS RAŠTAS**

1. ESAMA PADĖTIS

Informacija apie koreguojamą žemės sklypą:

Žemės sklypo adresas: Plungės r. sav., Babrungo sen., Jėrubaičių k., Prancūzų Kelio g. 8A

Žemės sklypo kadastrinis numeris: 6824/0003:390

Pagrindinė naudojimo paskirtis: Kita

Naudojimo būdas: Atliekų saugojimo, rūšiavimo ir utilizavimo (sąvartynai) teritorijos

Plotas: 4.0000 ha

Nuosavybės teisė: LIETUVOS RESPUBLIKA

Sudaryta nuomos sutartis: Uždaroji akcinė bendrovė "Telšių regiono atliekų tvarkymo centras"

Sklype esantys statiniai: Pastatas - Atliekų rūšiavimo pastatas (Unikalus daikto numeris: 4400-3953-7510); Pastatas – Siurblinė (Unikalus daikto numeris: 4400-3953-7521), Kiti inžineriniai statiniai - Kieno aikštelė (Unikalus daikto numeris: 4400-3953-7543), Kiti inžineriniai statiniai - Kiti inžineriniai statiniai (Unikalus daikto numeris: 4400-3953-7554), Kiti inžineriniai statiniai - Kiti inžineriniai statiniai (Unikalus daikto numeris: 4400-4003-2486).

Suformuoto apie 4,000 ha ploto žemės sklypo, esančio Plungės r. sav., Jėrubaičių k. detaliojo plano (toliau - detalusis planas), patvirtinto Plungės rajono savivaldybės tarybos 2012-03-29 sprendimu Nr. T1-75.

Vadovaujantis Lietuvos Respublikos teritorijų planavimo įstatymo 28 straipsnio 9 dalies nuostatų reikalavimais, detaliuosiuose planuose nustatyta statinių statybos zona, statybos riba ir statybos linija, inžinerinei ir socialinei infrastruktūrai reikalingų teritorijų ir (ar) komunikacinių koridorių ribos, pastatų ir viešųjų erdvių išdėstymas, automobilių stovėjimo vietų išdėstymas, apželdinama teritorijos dalis, planuojamos teritorijos aprūpinimo inžineriniais tinklais būdai ir susisiekimo komunikacijų išdėstymo principai, joms funkcionuoti reikalingų servitutų poreikis gali būti koreguojami, jeigu tai nepažeidžia įstatymų ir kitų teisės aktų reikalavimų, aukštesnio lygmens kompleksinio ar specialiojo teritorijų planavimo dokumento sprendinių, savivaldybės administracijos direktoriaus sprendimų statinio projekto rengimo metu. Prieš tai šiam kompleksinio teritorijų planavimo dokumento koregavimui turi raštu pritarti visi žemės sklypo valdytojai ir naudotojai bei

SUFORMUOTO APIE 4,000 HA PLOTO ŽEMĖS SKLYPO, ESANČIO PLUNGĖS R. SAV., JĖRUBAIČIŲ K. DETALIOJO PLANO, PATVIRTINTO PLUNGĖS RAJONO SAVIVALDYBĖS TARYBOS 2012-03-29 SPRENDIMU NR. T1-75, SPRENDINIŲ KOREGAVIMAS TERITORIJŲ PLANAVIMO ĮSTATYMO 28 STRAIPSNIO 6 DALIES IR 9 DALIES PAGRINDU

Teritorijų planavimo komisija. Informacija visuomenei apie šioje dalyje nurodytą kompleksinio teritorijų planavimo dokumento koregavimą skelbiama Vyriausybės nustatyta supaprastinta teritorijų planavimo dokumentų viešinimo procedūrų tvarka planavimo organizatoriaus interneto svetainėje ir Lietuvos Respublikos teritorijų planavimo dokumentų rengimo ir teritorijų planavimo proceso valstybinės priežiūros informacinėje sistemoje.

Žemės sklypui Plungės r. sav., Babrungo sen., Jėrubaičių k., Prancūzų Kelio g. 8A taikomos specialiosios žemės naudojimo sąlygos:

- *Elektros tinklų apsaugos zonos (III skyrius, ketvirtasis skirsnis)*
- *Melioruotos žemės ir melioracijos statinių apsaugos zonos (VI skyrius, antrasis skirsnis)*
- *Komunalinių objektų sanitarinės apsaugos zonos (IV skyrius, pirmasis skirsnis)*
- *Gamybinių objektų sanitarinės apsaugos zonos (IV skyrius, pirmasis skirsnis)*

Žemės sklypui Plungės r. sav., Babrungo sen., Jėrubaičių k., Prancūzų Kelio g. 8A taikomos Kitos daiktinės teisės:

- *Servitutas - teisė tiesti požemines, antžemines komunikacijas (tarnaujantis), Servituto turėtojas: AB LESTO;*
- *Servitutas - teisė naudoti požemines, antžemines komunikacijas (tarnaujantis), Servituto turėtojas: AB LESTO;*
- *Servitutas - teisė aptarnauti požemines, antžemines komunikacijas (tarnaujantis), Servituto turėtojas: AB LESTO.*

Sklypą riboja kaimyniniai sklypai ir valstybinė žemė. Gretimame sklype arčiausias pastatas yra daugiau kaip už 100 m – Pastatas (Filtrato valykla) ir Pastatas – Administracinis (savininkas - Uždaroji akcinė bendrovė "Telšių regiono atliekų tvarkymo centras"). Arčiausias gyvenamasis pastatas už 650 m.

Nagrinėjamai teritorijai yra parengtas Suformuoto apie 4,000 ha ploto žemės sklypo, esančio Plungės r. sav., Jėrubaičių k. detaliojo plano (toliau - detalusis planas), patvirtinto Plungės rajono savivaldybės tarybos 2012-03-29 sprendimu Nr. T1-75.

Sklypui Plungės r. sav., Babrungo sen., Jėrubaičių k., Prancūzų Kelio g. 8A yra nustatyti rodikliai (nekeičiami):

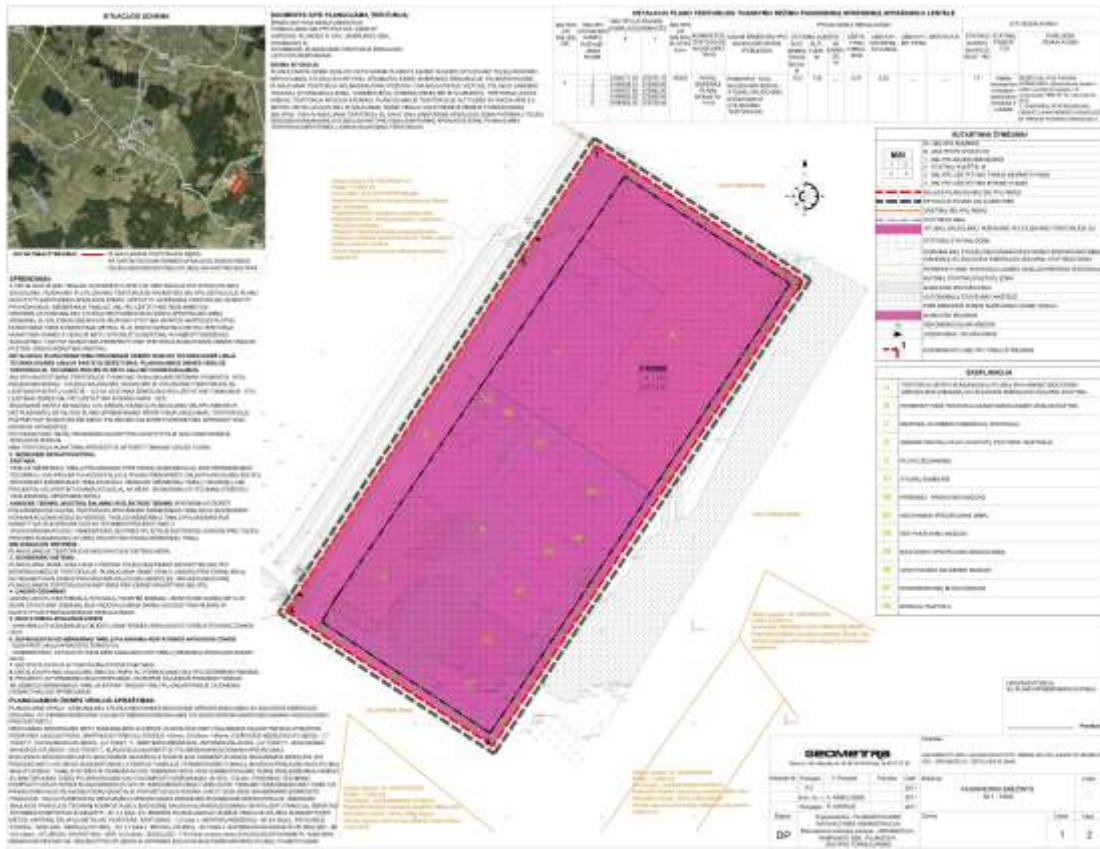
Žemės sklypo naudojimo būdas: S

Statinių aukštų skaičius: 1-2 (iki 12.,5 m)

SUFORMUOTO APIE 4,000 HA PLOTO ŽEMĖS SKLYPO, ESANČIO PLUNGĖS R. SAV., JĖRUBAIČIŲ K. DETALIOJO PLANO, PATVIRTINTO PLUNGĖS RAJONO SAVIVALDYBĖS TARYBOS 2012-03-29 SPRENDIMU NR. T1-75, SPRENDINIŲ KOREGAVIMAS TERITORIJŲ PLANAVIMO ĮSTATYMO 28 STRAIPSNIO 6 DALIES IR 9 DALIES PAGRINDU

Užstatymo tankis: 0.47

Užstatymo intensyvumas: 0,52



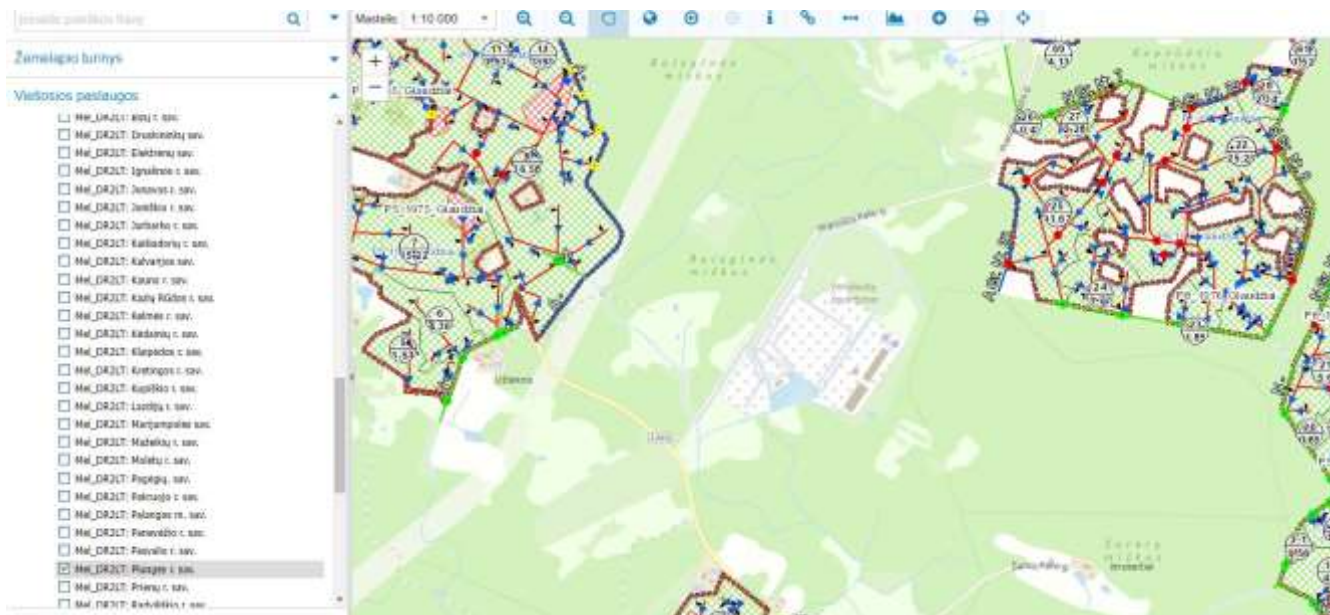
Suformuoto apie 4,000 ha ploto žemės sklypo, esančio Plungės r. sav., Jėrubaičių k. detaliojo plano (pagrindinis brėžinys).

Vadovaujantis Plungės rajono teritorijos bendrojo plano koregavimo sprendiniais planuojama teritorija patenka į sąvartynų teritoriją (žr. ištrauką Nr.1):



Ištrauka Nr. 1

Vadovaujantis ww.geoportal.lt melioruotos žemės duomenimis, planuojamoje teritorijoje nėra melioracijos įrenginių (žr. ištrauką Nr.2).



Ištrauka Nr. 2

2. SPRENDINIAI

Detaliojo plano korektūros projektu atliekami patvirtinto Detaliojo plano sprendinių esmės nekeičiantys pakeitimai – keičiama žemės sklypo statybos zona (statybos zonos konfigūracija), statybos riba.

Detalioju planu nustatyti teritorijos tvarkymo ir naudojimo režimo reikalavimai nekeičiami.

Žemės sklype numatoma statyti maisto atliekų paruošimo ir perdirbimo stoginę bei įrengti atvirą asfaltuotą transporto manevravimo ir apsisukimo aikštelę (0 altitudės užstatymo zona).

Naujos įvažos į koreguojamą žemės sklypą neplanuojamos.

Detalioju planu nustatyti teritorijos tvarkymo ir naudojimo režimo reikalavimai nekeičiami.

Pakoreguoti detaliojo plano sprendiniai atitinka Plungės rajono teritorijos bendrojo plano koregavimo sprendiniams.

Pakoreguoti detaliojo plano sprendiniai neturės neigiamos įtakos gretimų sklypų eksploatavimui ir nesukels neigiamų padarinių.

Aplinkinėse teritorijose nėra Mokslo paskirties pastatų, ligoninių su stacionarais, sanatorijų, rehabilitacijos centrų, medicininės priežiūros įstaigų slaugos namų.

SUFORMUOTO APIE 4,000 HA PLOTO ŽEMĖS SKLYPO, ESANČIO PLUNGĖS R. SAV., JĖRUBAIČIŲ K. DETALIOJO PLANO, PATVIRTINTO PLUNGĖS RAJONO SAVIVALDYBĖS TARYBOS 2012-03-29 SPRENDIMU NR. T1-75, SPRENDINIŲ KOREGAVIMAS TERITORIJŲ PLANAVIMO ĮSTATYMO 28 STRAIPSNIO 6 DALIES IR 9 DALIES PAGRINDU

Artimiausias gyvenamasis namas yra nutolęs daugiau nei 650 metrų atstumu, nuo žemės sklypo ribų:



Teritorijai yra nustatytos sanitarinės apsaugos zonos (nekeičiamos):



TERITORIJOS TVARKYMO IR NAUDOJIMO REŽIMAI (NEKEIČIAMI):

Žemės sklypas Plungės r. sav., Babrungo sen., Jėrubaičių k., Prancūzų Kelio g. 8A:

Nr.	Reglamentas	Prieš koregavimą	Po koregavimo
1.	Plotas	40000m ²	40000m ²
2.	Sklypo užstatymo tankumas	47%	47%
3.	Sklypo užstatymo užstatymo intensyvumas	52%	52%
4.	Maksimalus leistinas aukštingumas	12,5 m (aukštai 1-2)	12,5 m (aukštai 1-2)

Priešgaisriniai reikalavimai:

Vadovaujantis Priešgaisrinės apsaugos ir gelbėjimo departamento prie Vidaus reikalų ministerijos direktoriaus 2010 m. gruodžio 7 d. įsakymu Nr. 1-338 „Gaisrinės saugos pagrindiniai reikalavimai“ techninio projekto metu turi būti būti numatyta:

1) Kelias privažiuoti prie pastatų, kurių aukščiausio aukšto grindų altitudė mažesnė arba lygi 15 m, gali būti įrengiamas ne didesniu kaip 25 m atstumu iki pastatų. Arba keliai privažiuoti prie pastatų, kurių aukščiausio aukšto grindų altitudė viršija 15 m, turi būti įrengiami iš dviejų išilginių pastato pusių, kad ugniagesiai gelbėtojai automobilinėmis kopėčiomis ir (arba) automobiliniais keltuvais, atsižvelgiant į jų technines galimybes, patektų į visus pastato langus ir avarinius išėjimus (tikslinama techninio projekto metu).

2) Kelių plotis turi būti ne mažesnis kaip 3,5 m, aukštis – ne mažesnis kaip 4,5 m.

3) Techninis projektas turi atitikti Priešgaisrinės apsaugos ir gelbėjimo departamento prie Vidaus reikalų ministerijos direktoriaus 2010 m. gruodžio 7 d. įsakymo Nr. 1-338 gaisrinės saugos pagrindinius reikalavimus.

Sprendiniai atitinka priešgaisrinius reikalavimus.

Projektų vadovė



Zita Normantienė